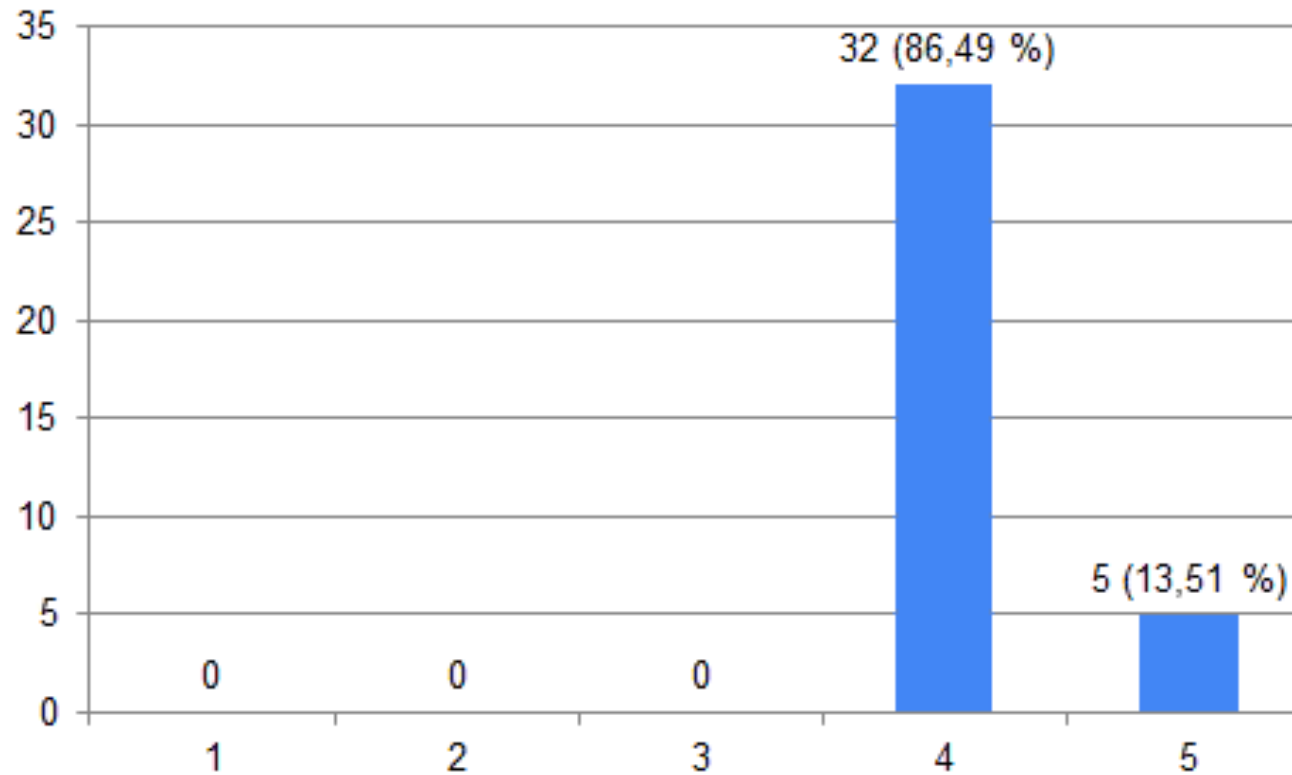




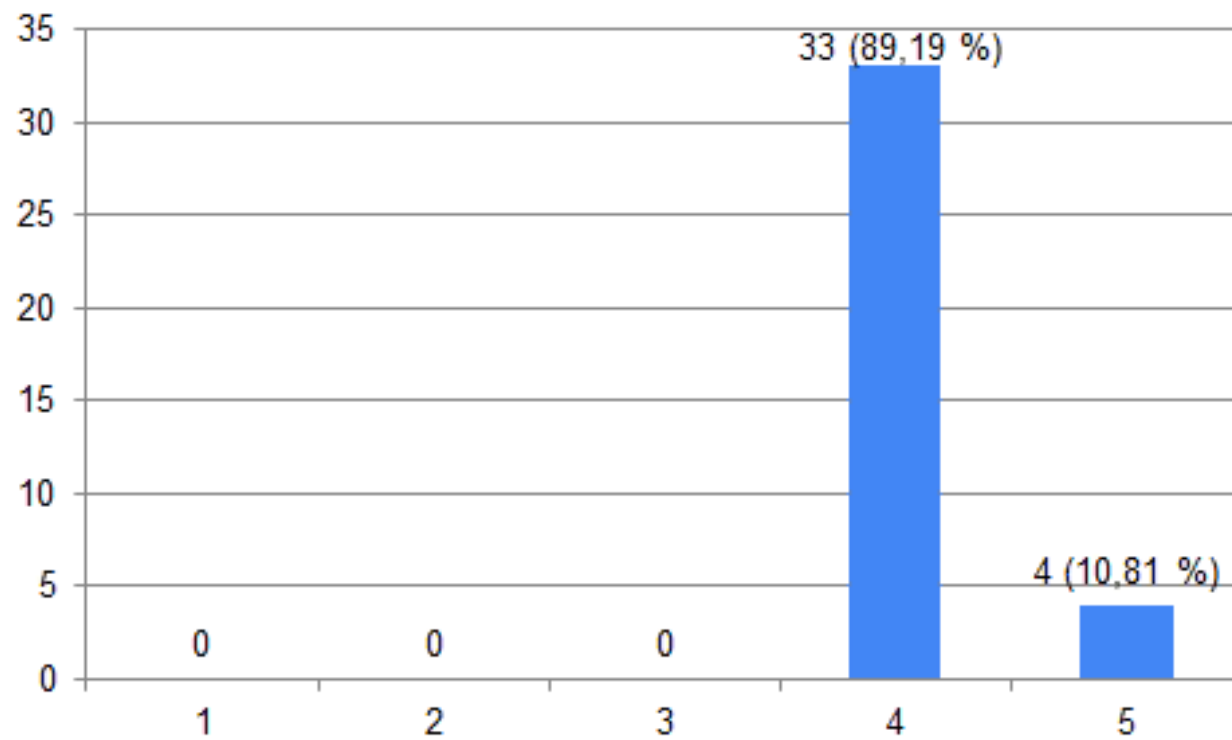
**Результат опроса педагогических  
работников профессиональной  
организации об удовлетворенности  
условиями и организацией  
образовательной деятельности в рамках  
реализации образовательной программы  
среднего профессионального образования**

Специальность:

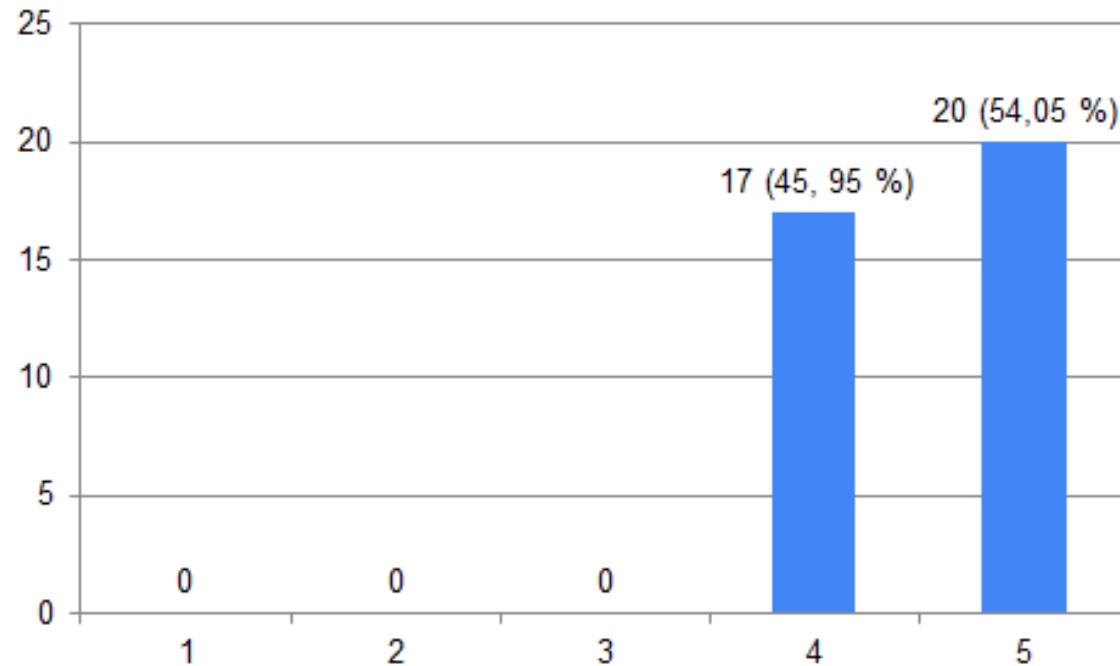
40.02.02 ПРАВООХРАНИТЕЛЬНАЯ ДЕЯТЕЛЬНОСТЬ



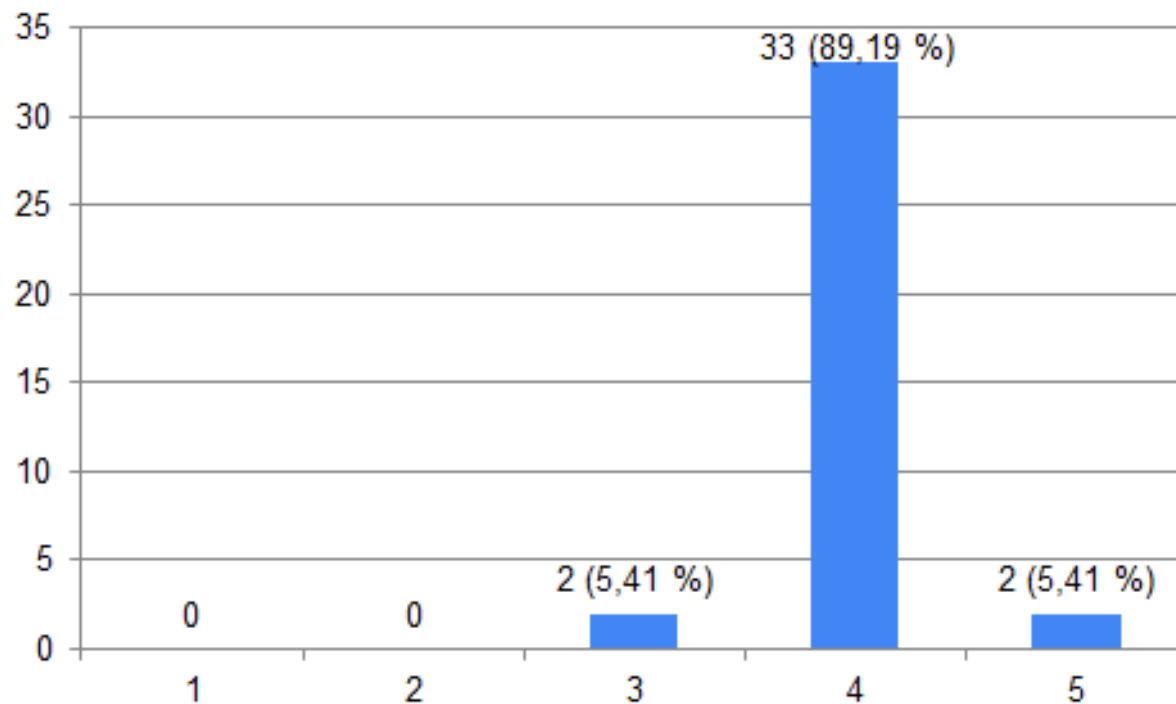
Насколько часто Вы используете современные методики ведения занятий в рамках преподаваемого курса?



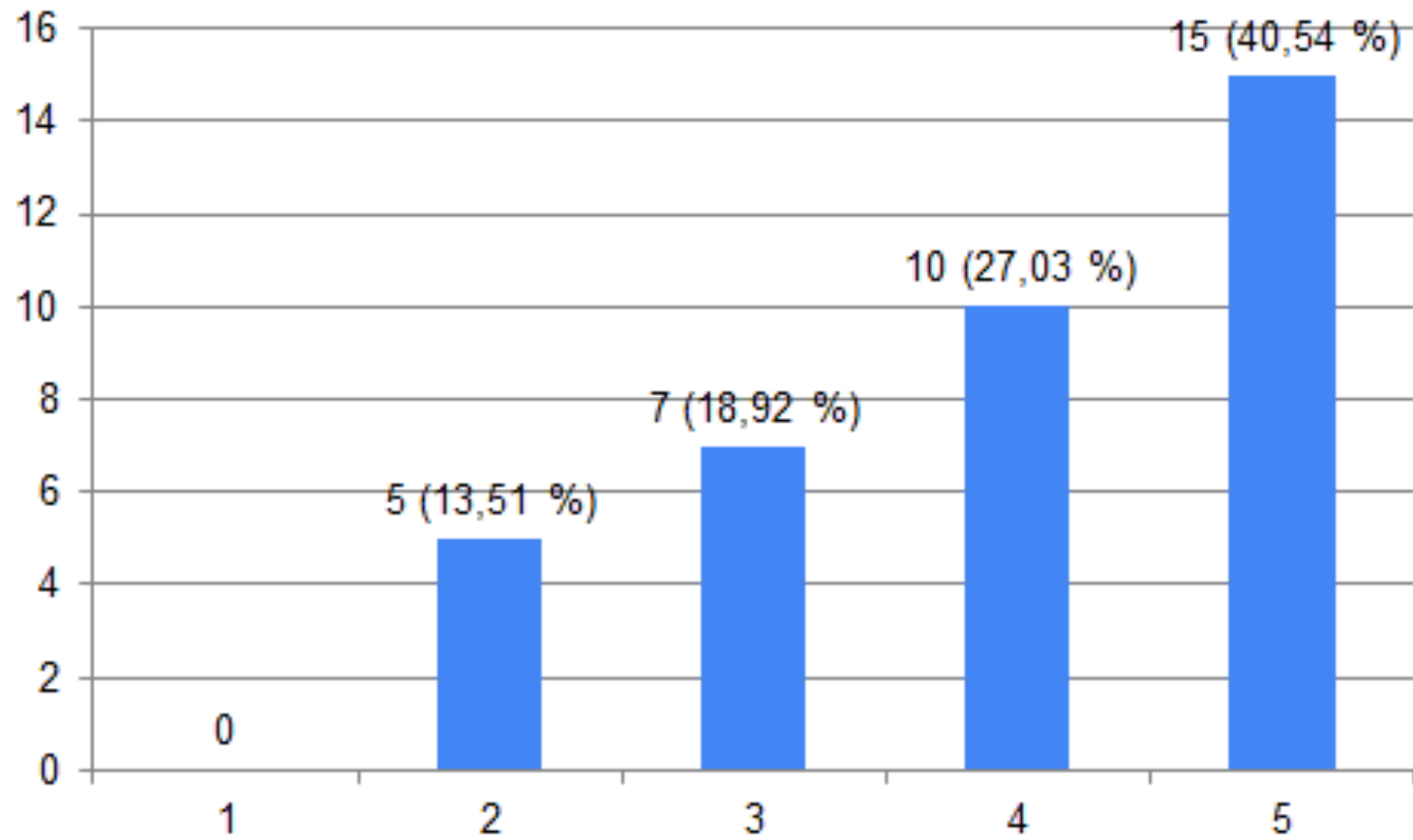
Как часто вы привлекаетесь к руководству научным содержанием программы?



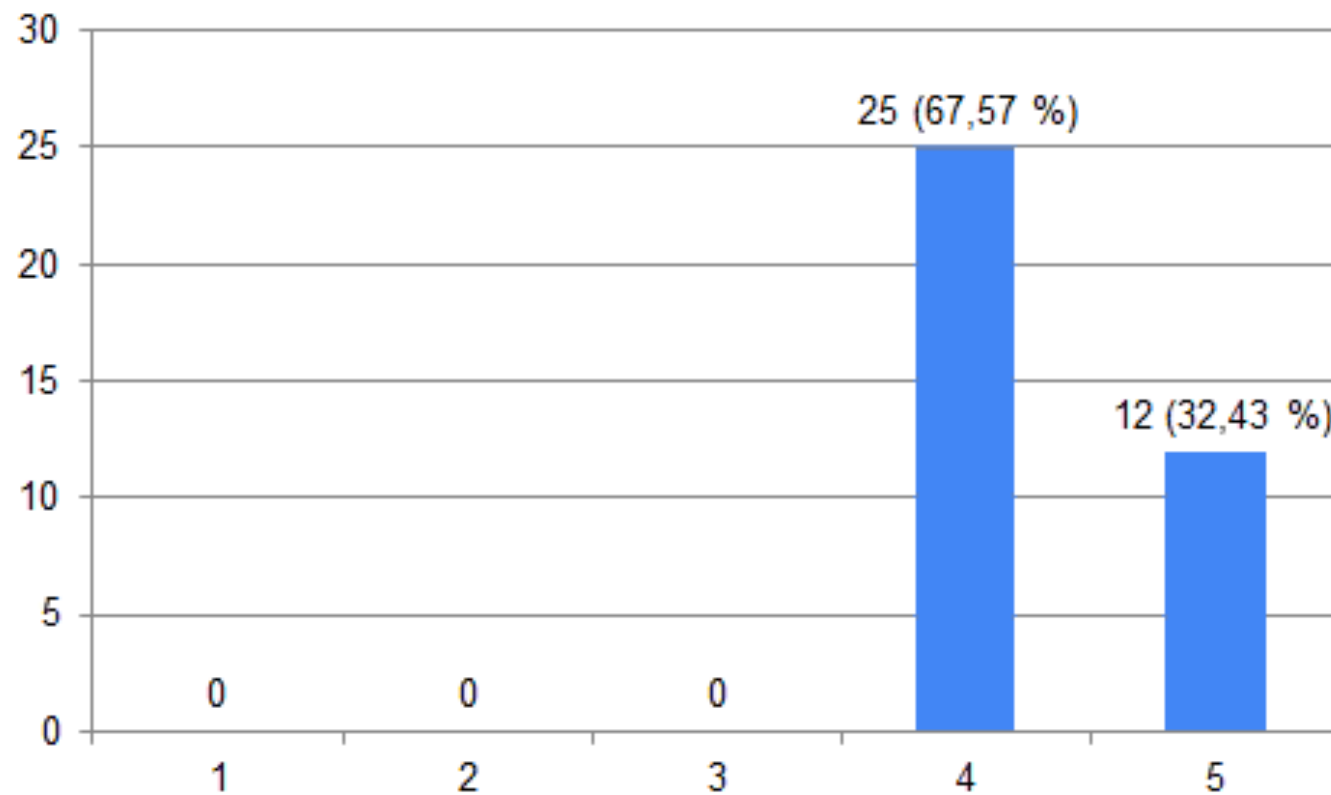
Удовлетворяет ли Вашим потребностям участие в научных семинарах, конференциях?



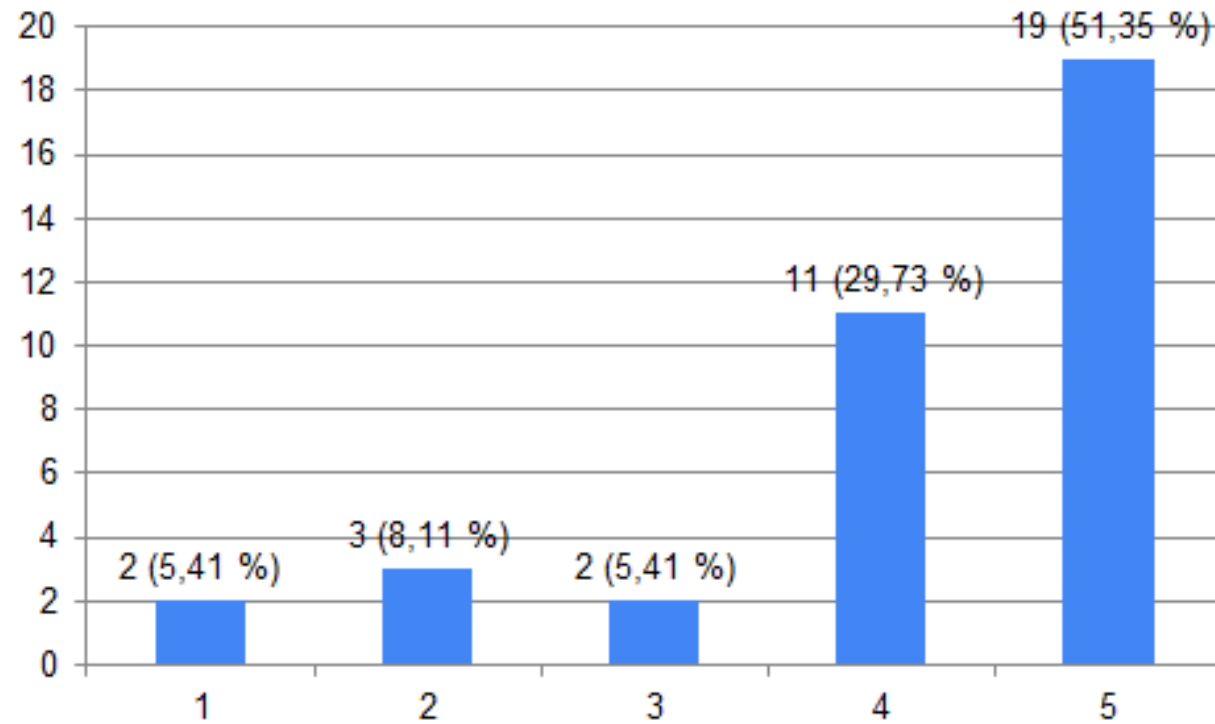
Как часто Вы публикуетесь в отечественных  
рецензируемых изданиях?



Как часто Вы проходите обучение на курсах  
повышения квалификации?

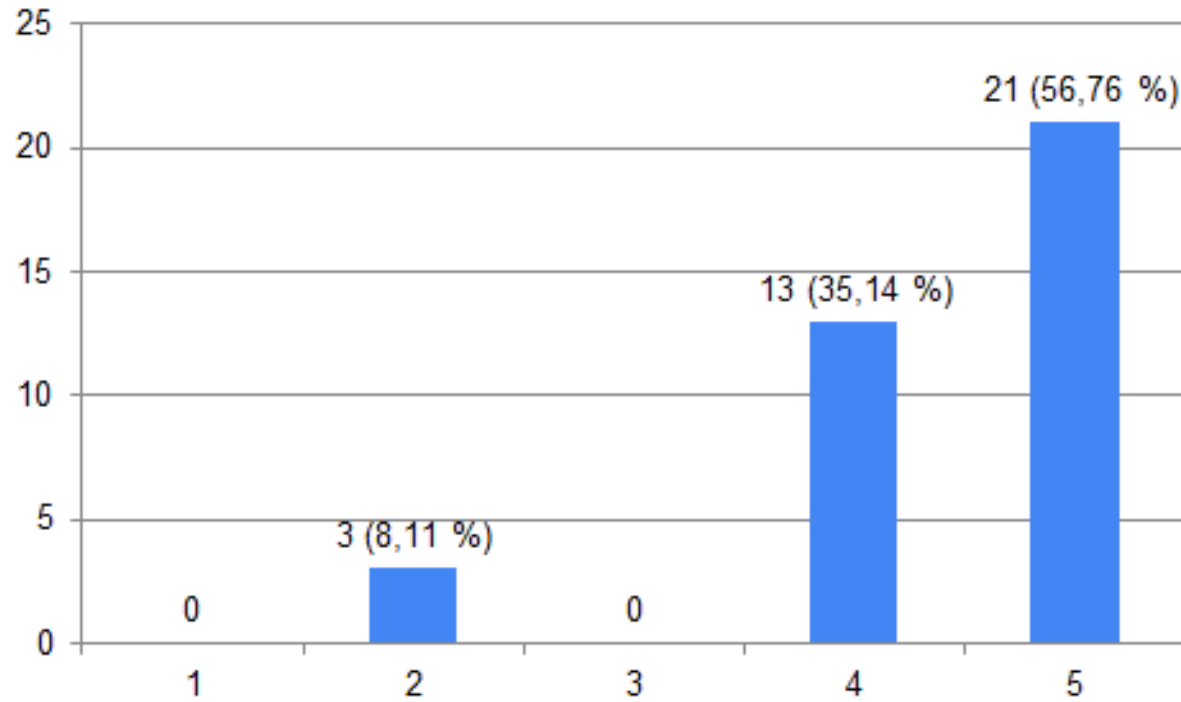


Оцените качество учебно-методического  
обеспечения

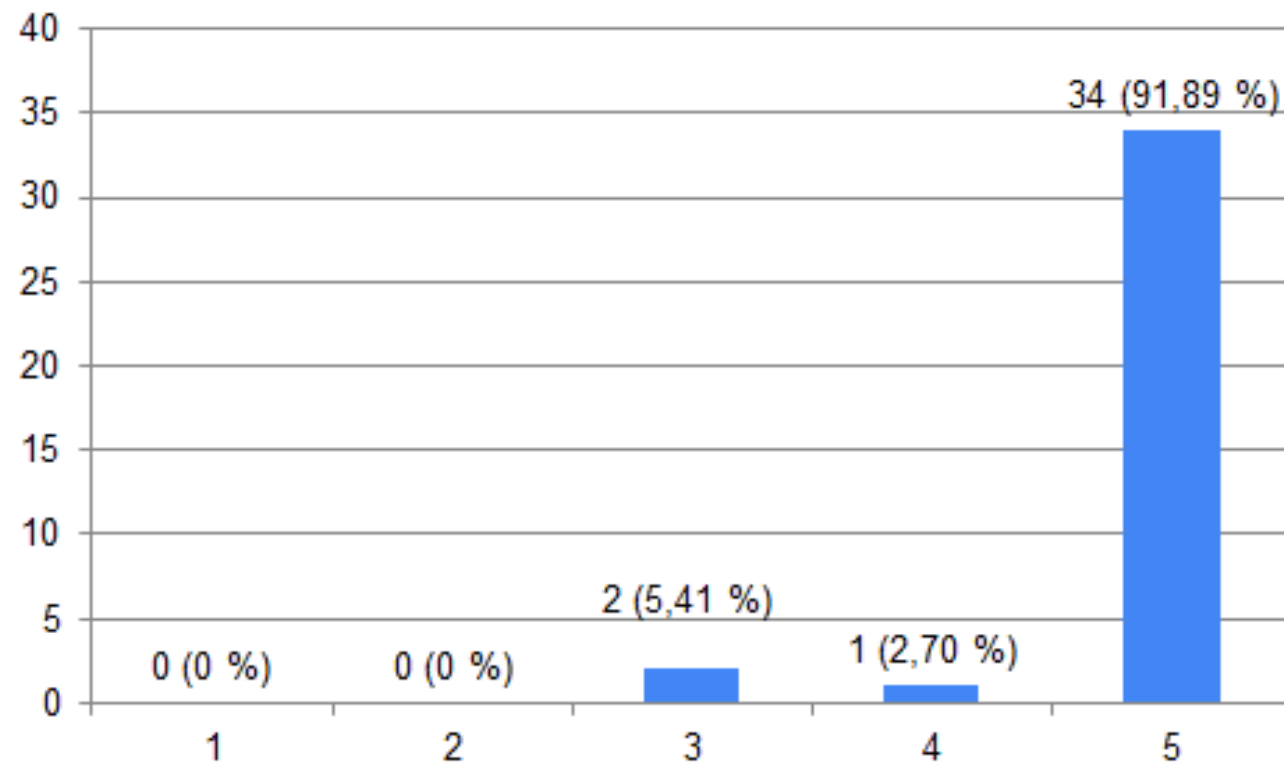


Насколько Вы удовлетворены условиями  
организации труда и оснащенностью своего  
рабочего места

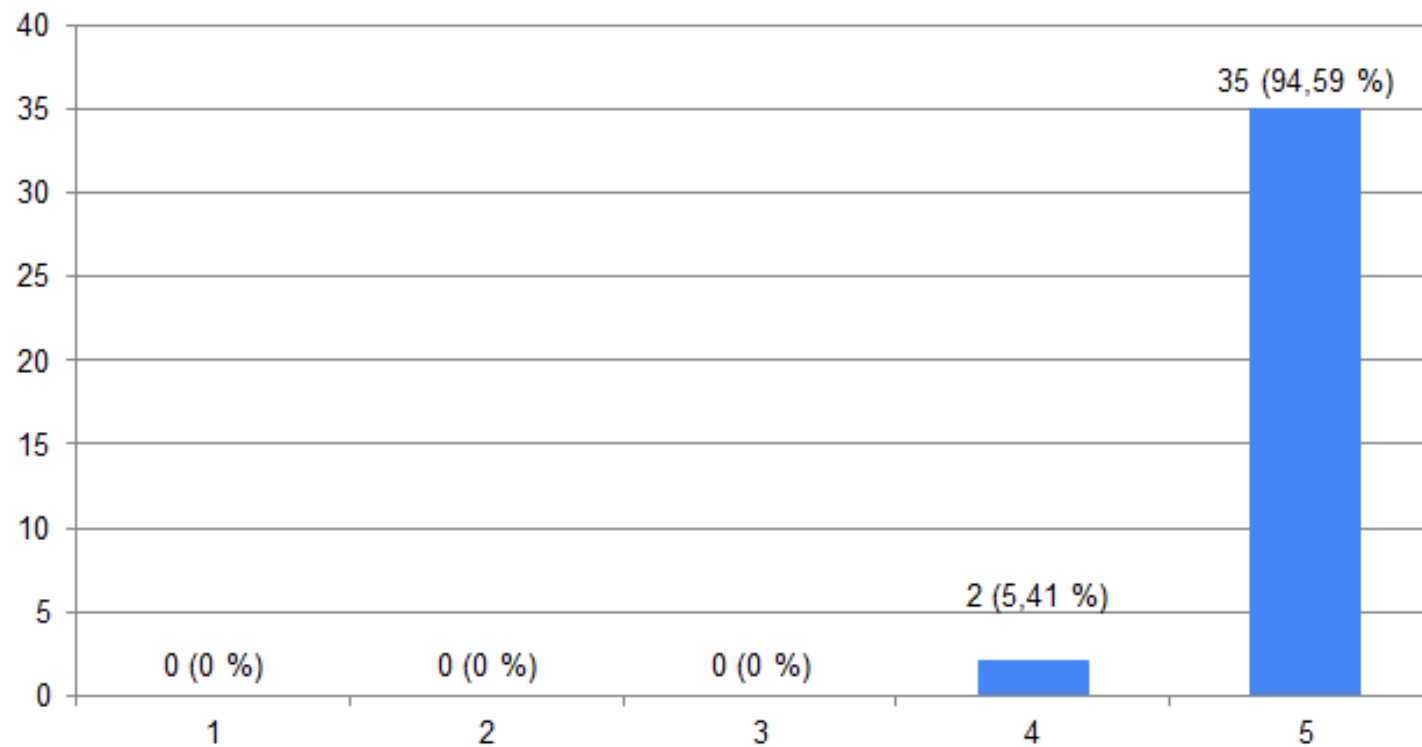




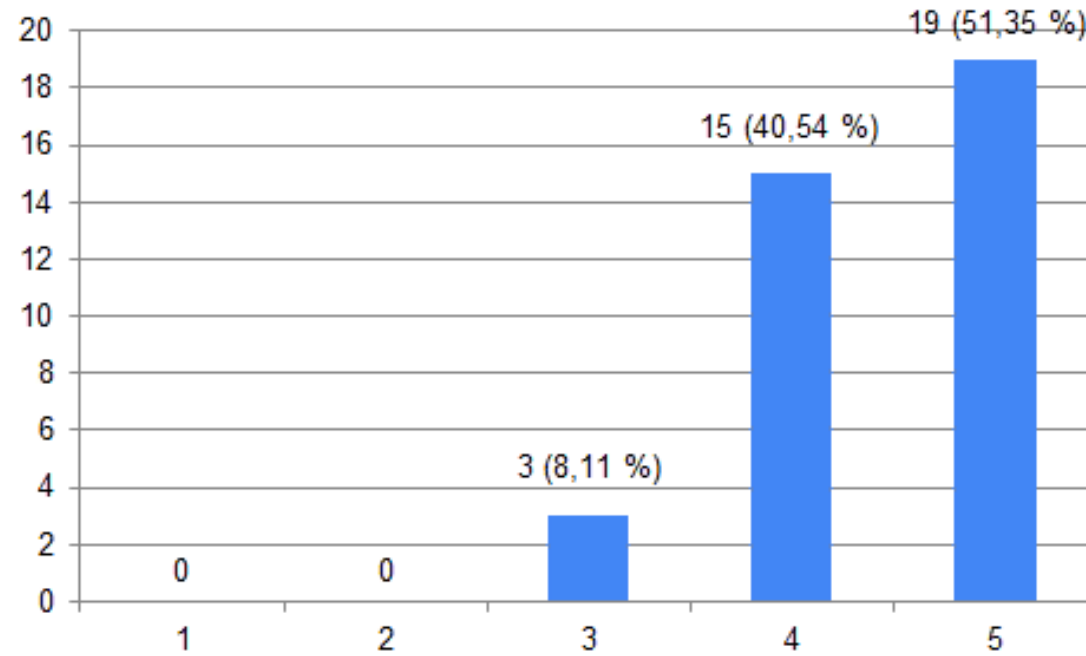
Насколько вы удовлетворены качеством аудиторий, помещений, учебных лабораторий и оборудования?



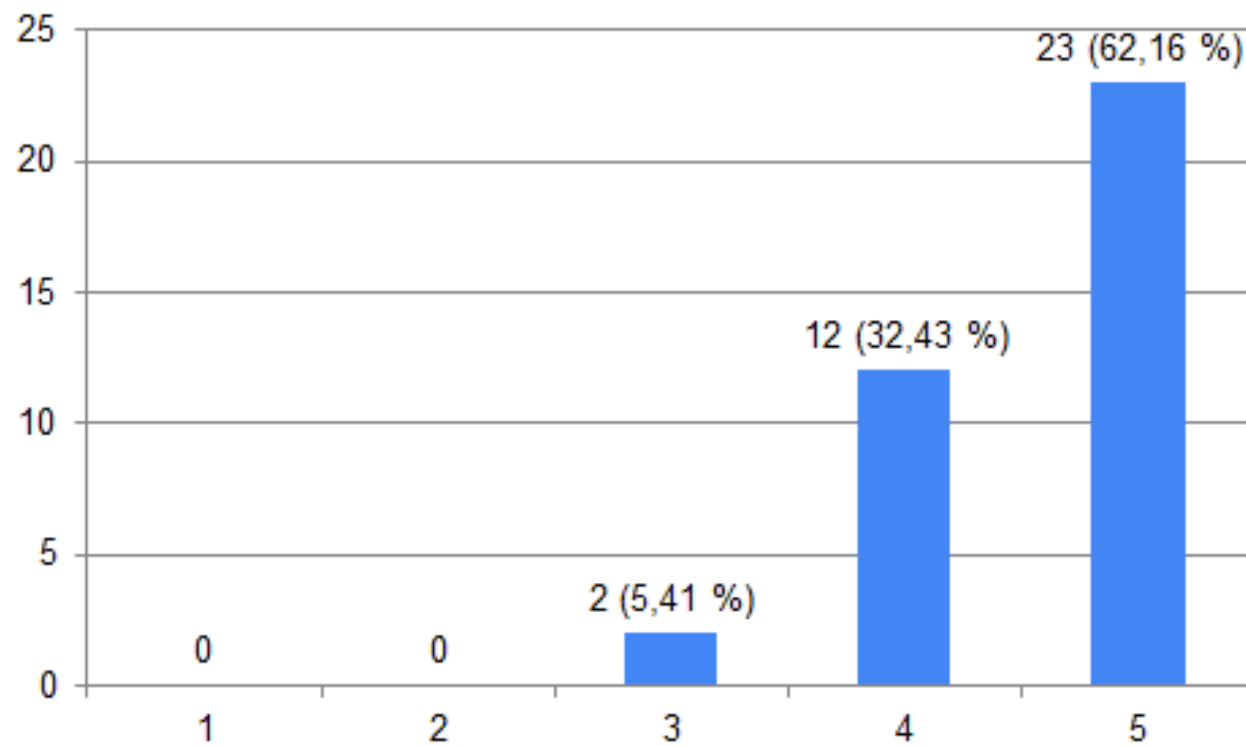
Удовлетворяет ли Вас качество фондов читального зала и библиотеки?



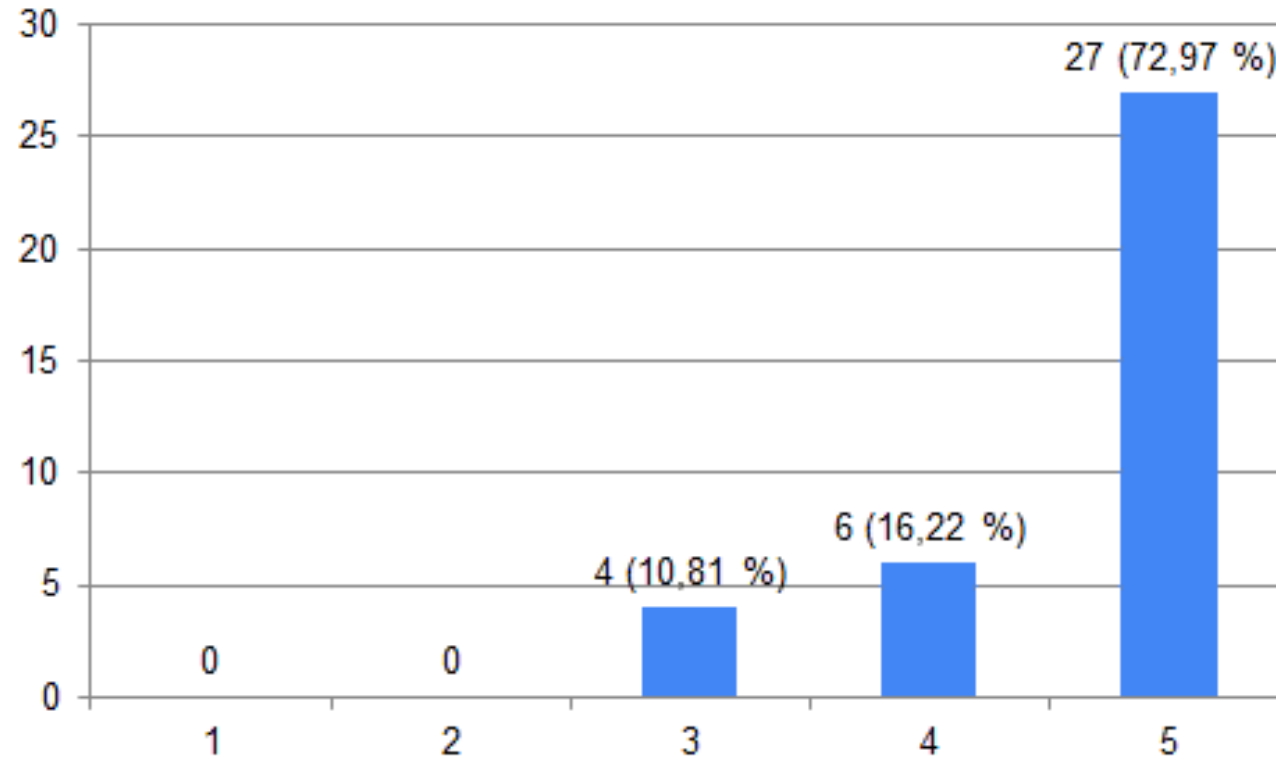
Оцените, пожалуйста, качество подключения к ЭБС из любой точки, где есть сеть «Интернет» как внутри ОО, так и вне ее



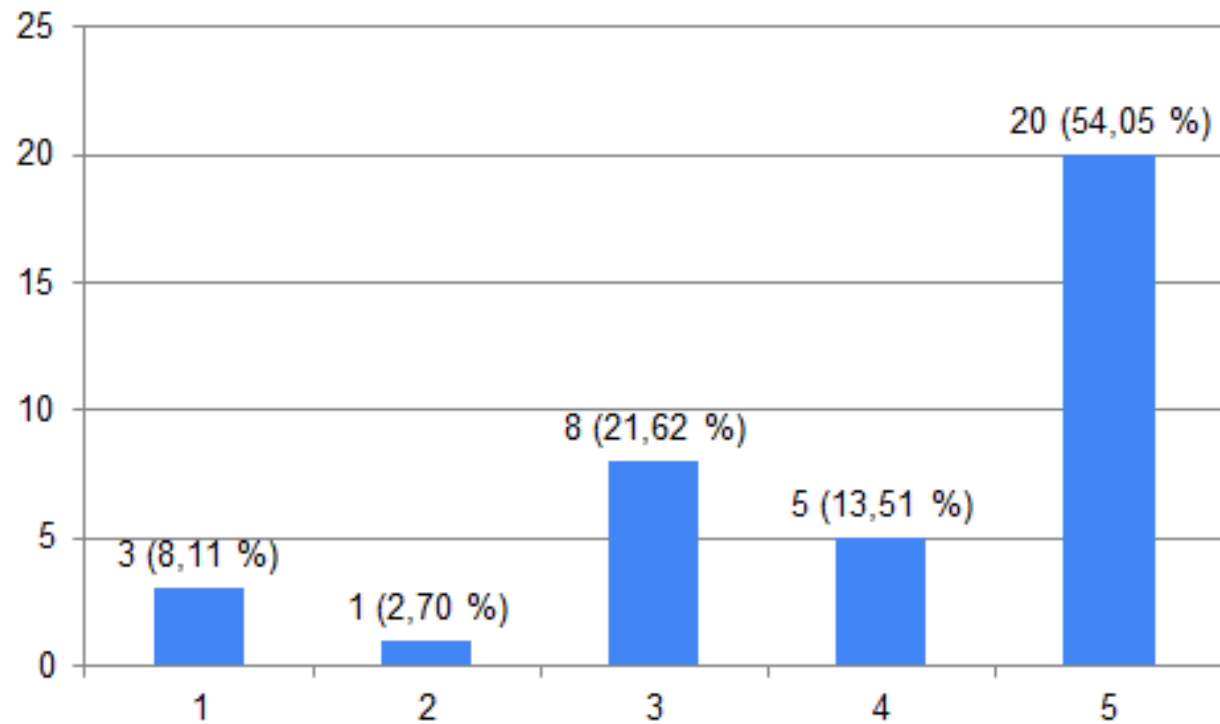
Оцените, пожалуйста, наполненность ЭБС методическими материалами, учебниками и т.п. для достижения обучающимися предполагаемых результатов обучения по профилю реализуемой программы.



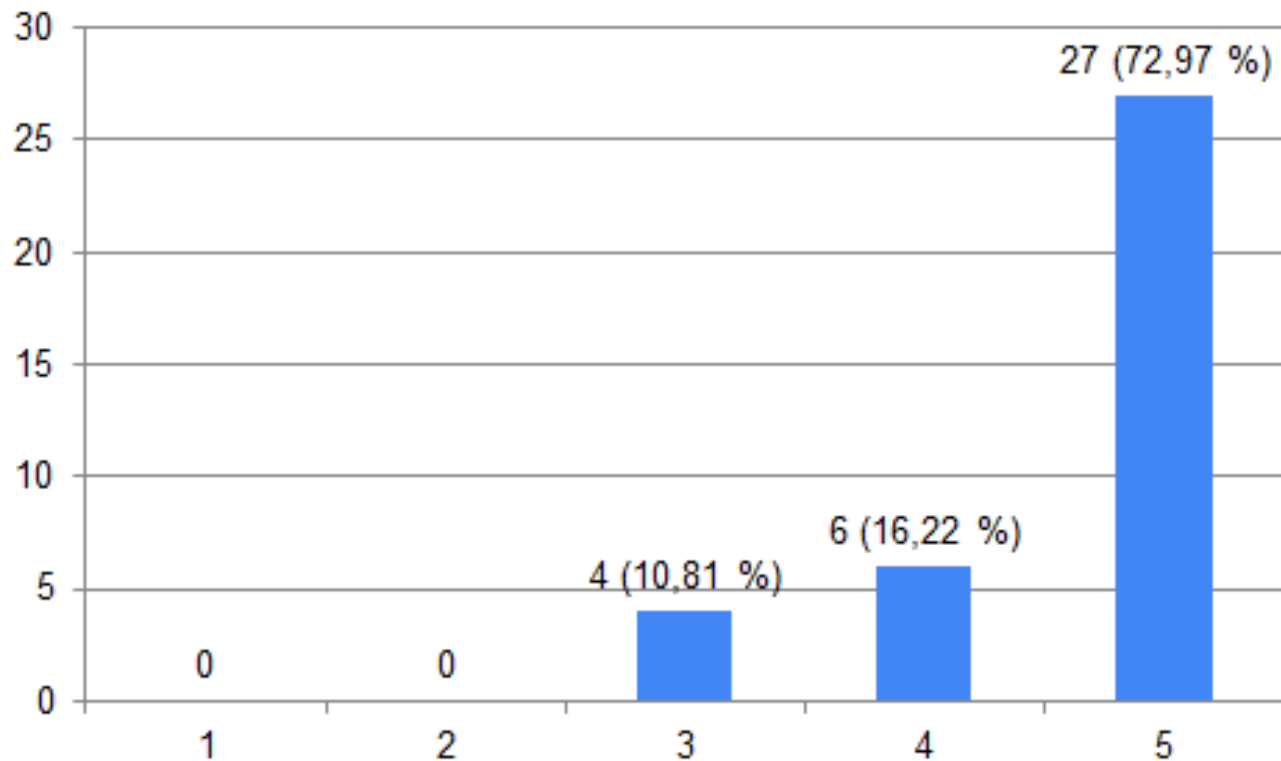
Оцените, пожалуйста, качество функционирования  
ЭИОС



Удовлетворяет ли Вас техническая и  
информационная оснащенность учебного процесса  
(оборудование для реализации программ, доступ к  
базам данных)

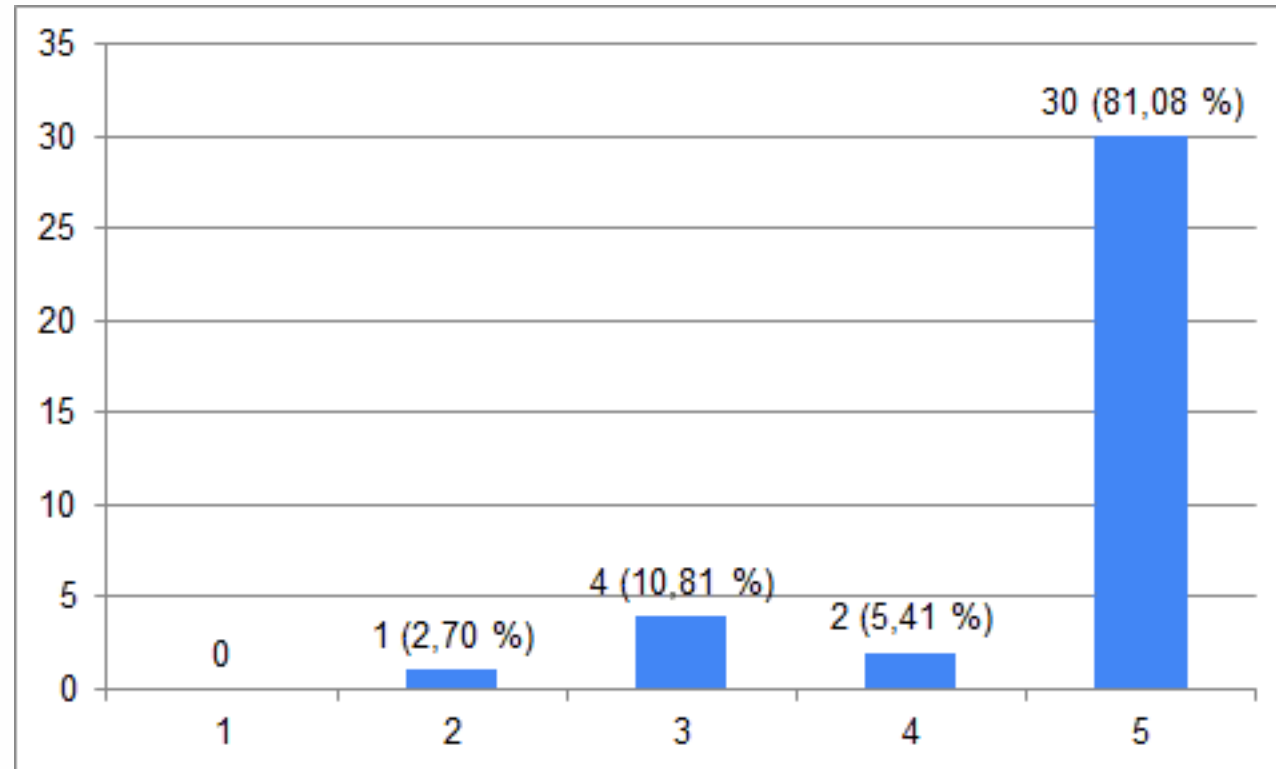


Насколько Вы удовлетворены сочетанием педагогической и исследовательской деятельности

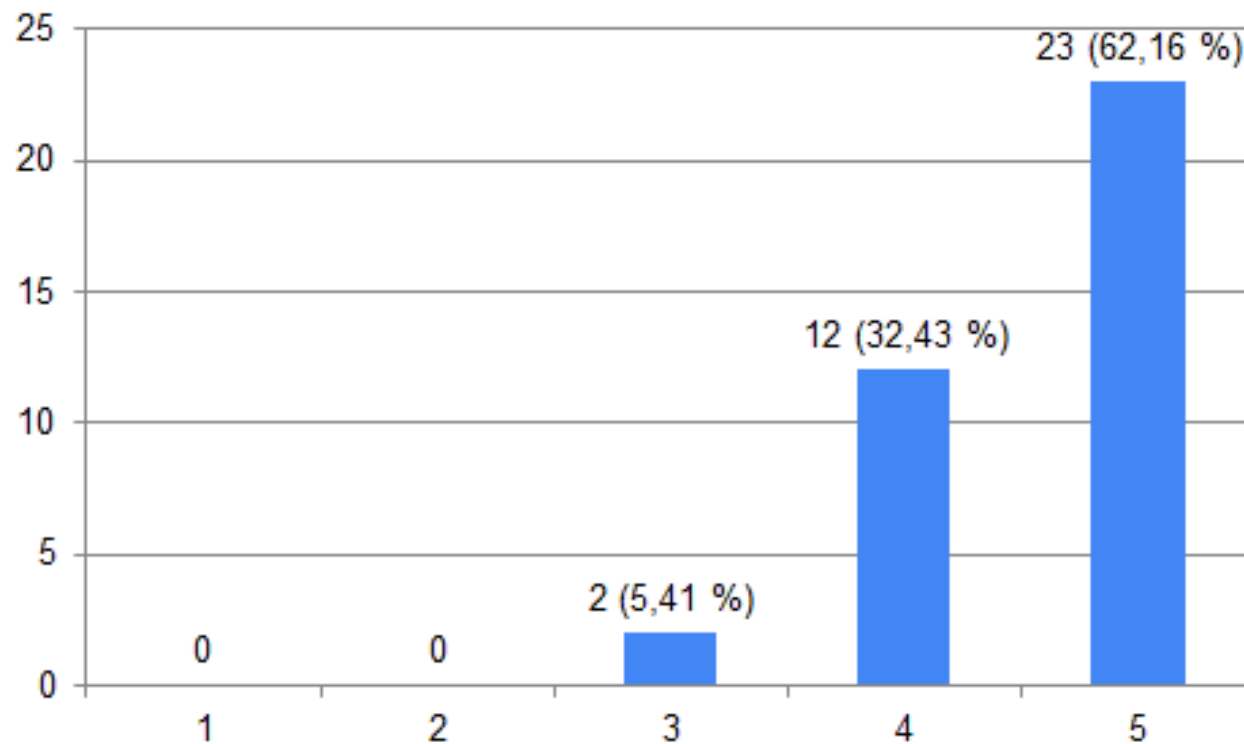


Оцените, пожалуйста, доступность информации,  
касающейся учебного процесса, внеучебных  
мероприятий

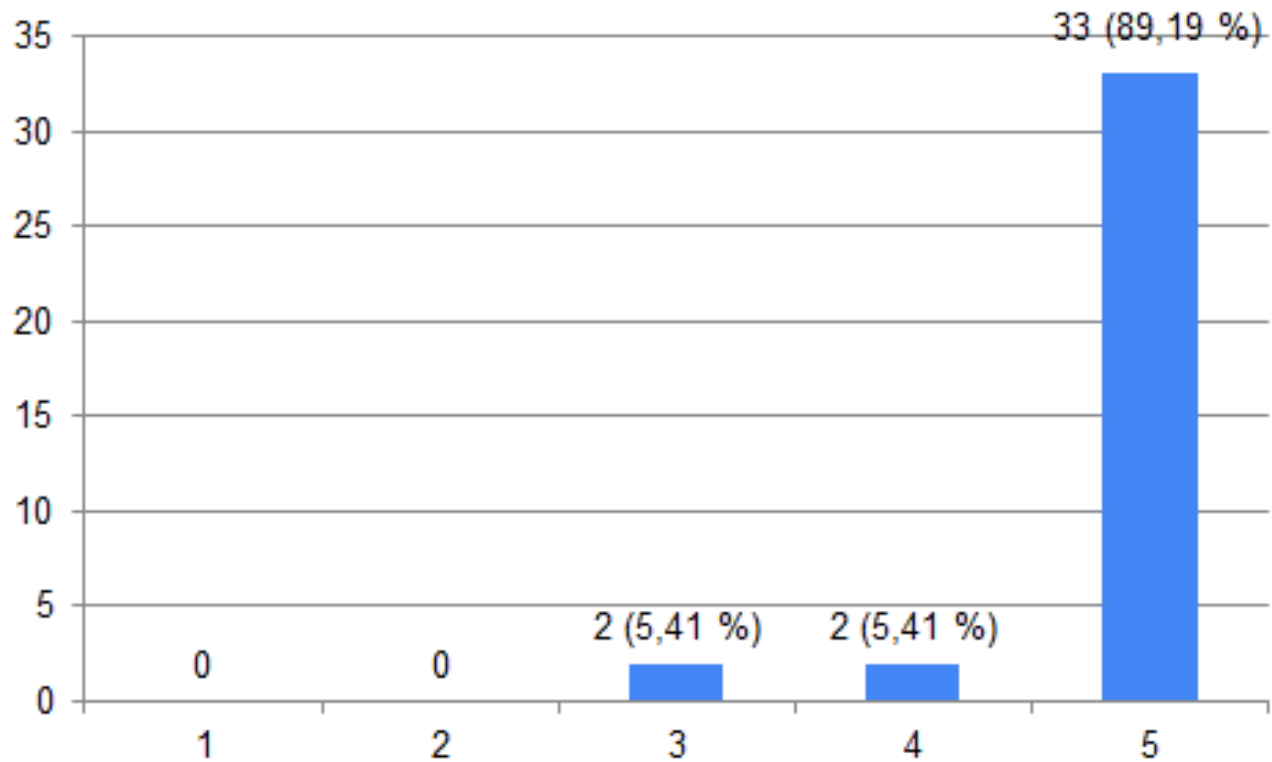




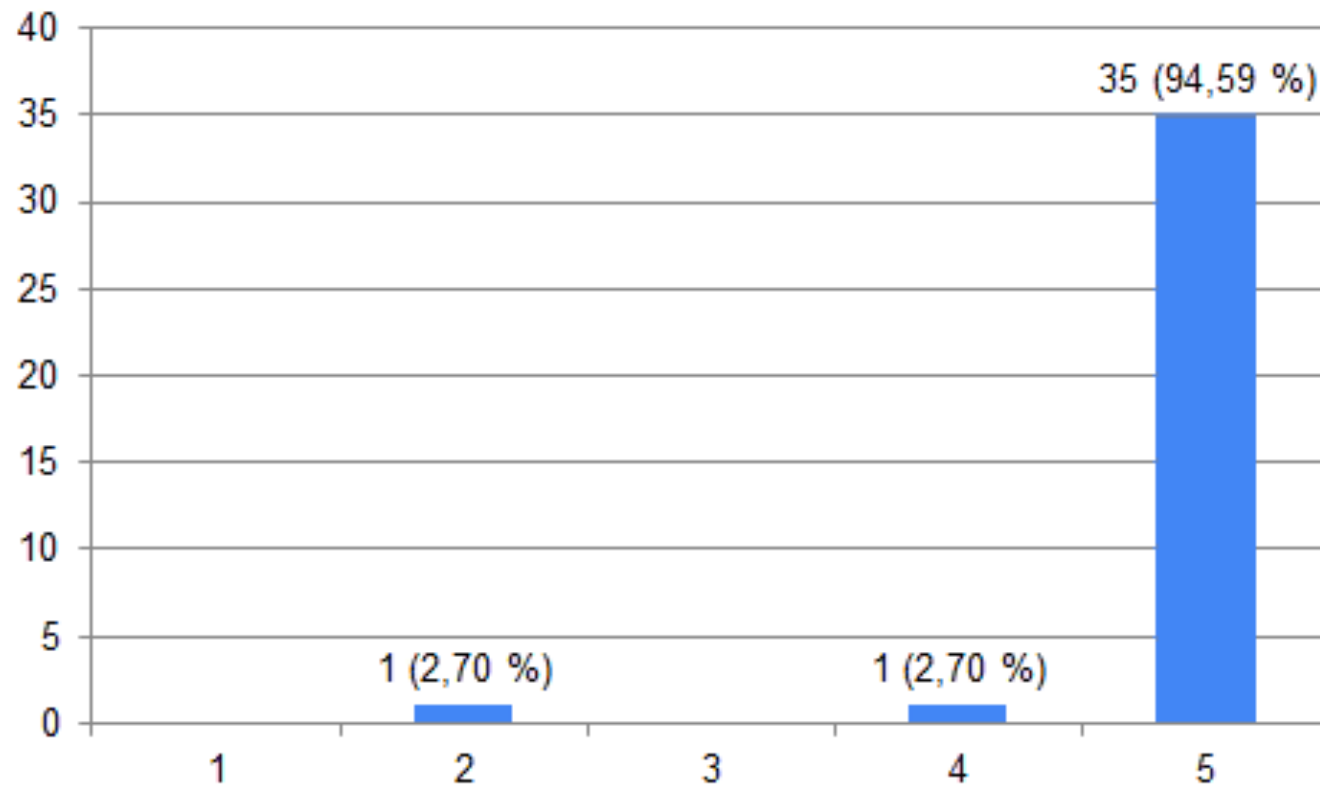
Какова Ваша удовлетворенность условиями работы  
и услугами, имеющимися в ОО?



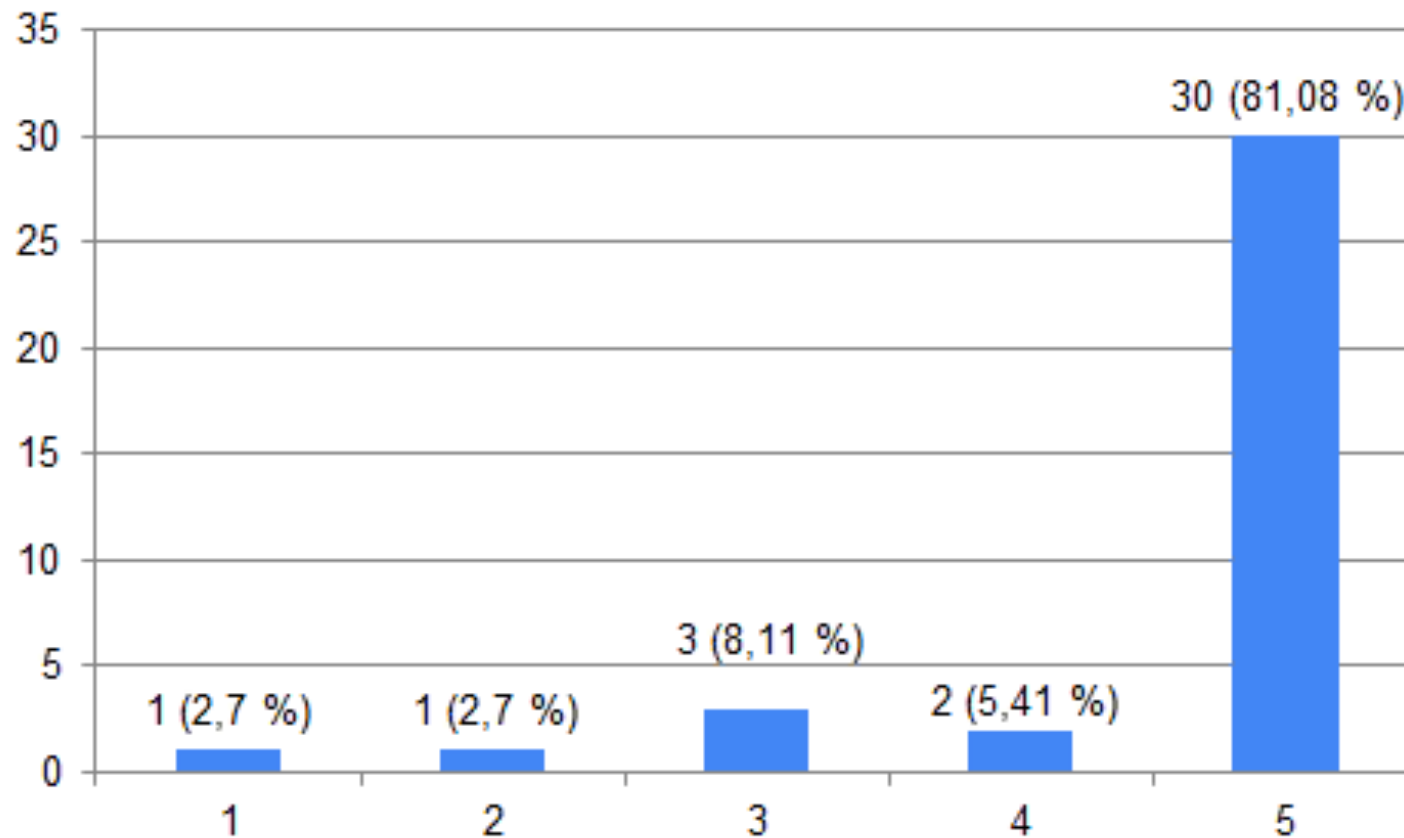
Оцените, пожалуйста, условия организации образовательного процесса по программе в целом.



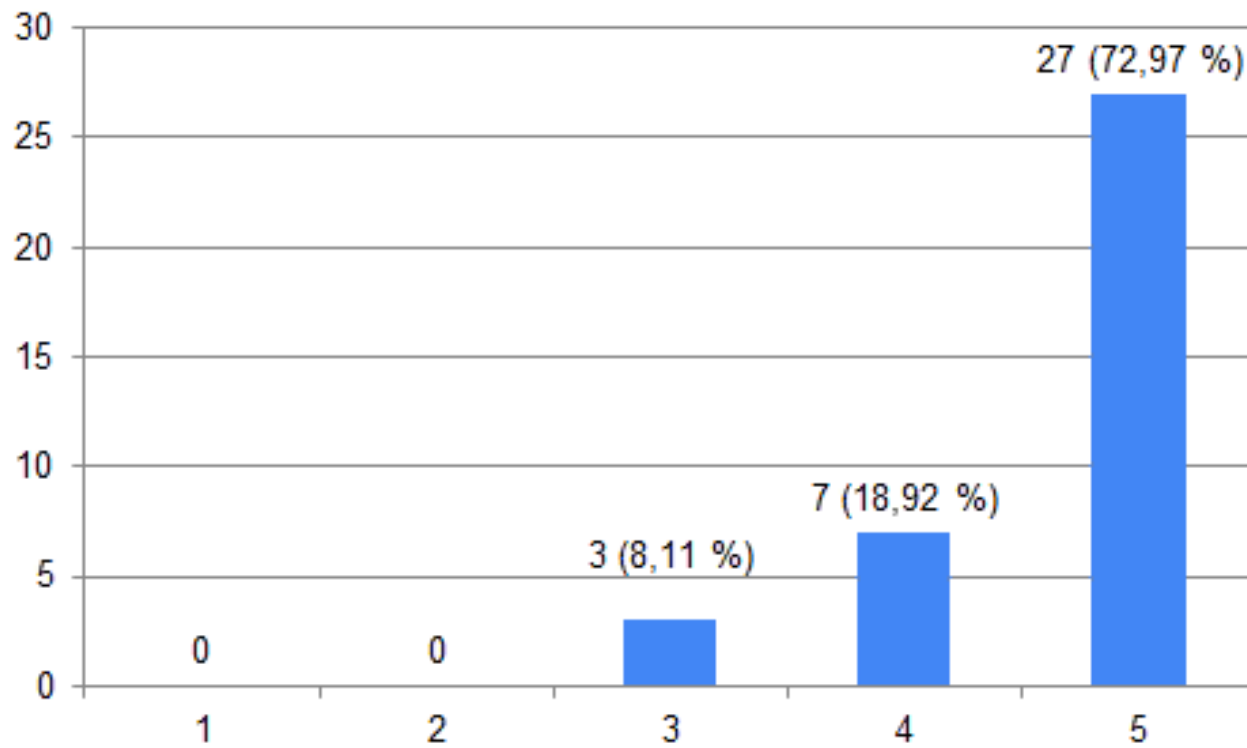
Насколько Вы удовлетворены открытостью, полнотой и доступностью информации о деятельности организации, размещенной на информационных стендах в помещении организации?



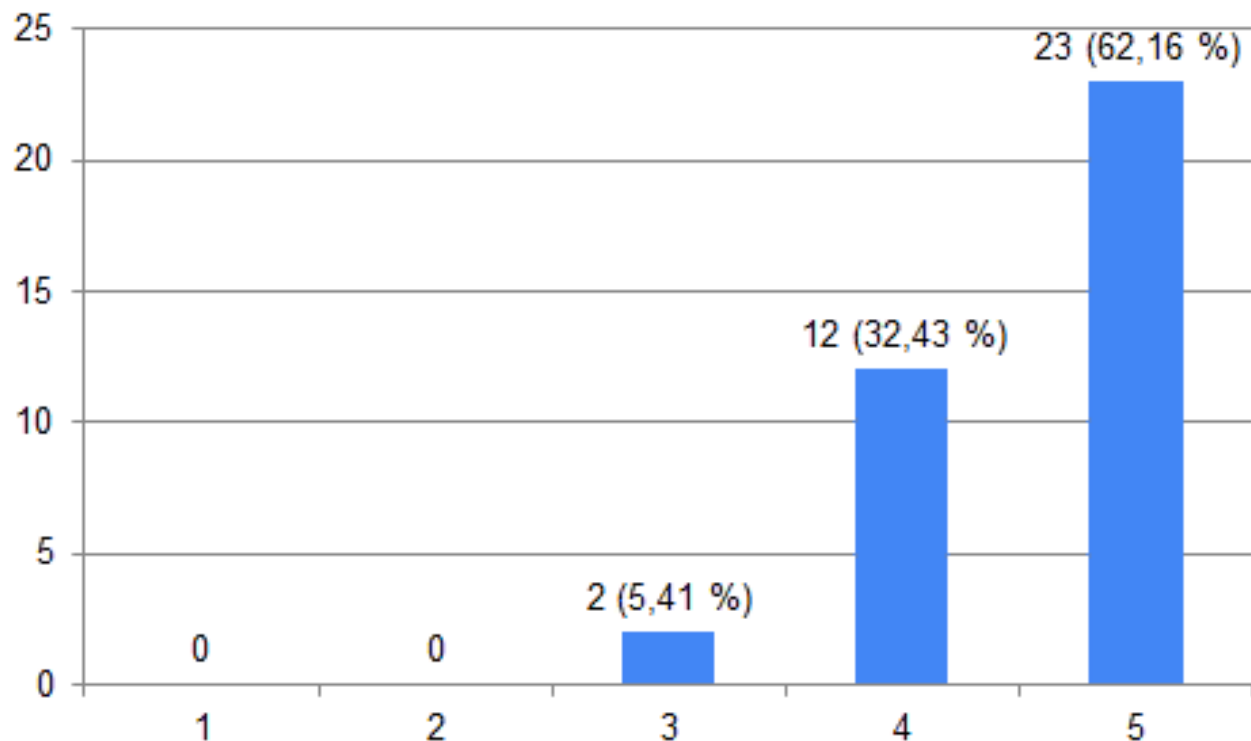
Насколько Вы удовлетворены открытостью, полнотой и доступностью информации о деятельности организации, размещенной на официальном сайте организации?



Насколько Вы удовлетворены комфортностью предоставления услуг организацией:- наличие комфортной зоны отдыха (ожидания), оборудованной соответствующей мебелью;- наличие и понятность навигации внутри организации;- наличие и доступность питьевой воды;- наличие и доступность санитарно-гигиенических помещений;- санитарное состояние помещений организации;- транспортная доступность (возможность доехать до организации на общественном транспорте, наличие парковки)



Насколько Вы удовлетворены качеством оборудования помещений организации и прилегающей к ней территории с учетом доступности для инвалидов:- оборудование входных групп пандусами (подъемными платформами); - наличие выделенных стоянок для автотранспортных средств инвалидов;- наличие адаптированных лифтов, поручней, расширенных дверных проемов;- наличие сменных кресел-колясок;- наличие специально оборудованных санитарно-гигиенических помещений в организации



Насколько Вы удовлетворены качеством обеспечения в организации условий доступности, позволяющих инвалидам получать образовательные услуги наравне с другими, включая:- дублирование для инвалидов по слуху и зрению звуковой и зрительной информации;- дублирование надписей, знаков и иной текстовой и графической информации знаками, выполненными рельефно -точечным шрифтом Брайля;- возможность предоставления инвалидам по слуху (слуху и зрению) услуг сурдопереводчика (тифлосурдопереводчика);- наличие альтернативной версии сайта организации для инвалидов по зрению;- помощь, оказываемая работниками организации, прошедшими необходимое обучение (инструктирование) по сопровождению инвалидов в помещениях организации и на прилегающей территории;- наличие возможности предоставления образовательных услуг в дистанционном режиме или на дому