

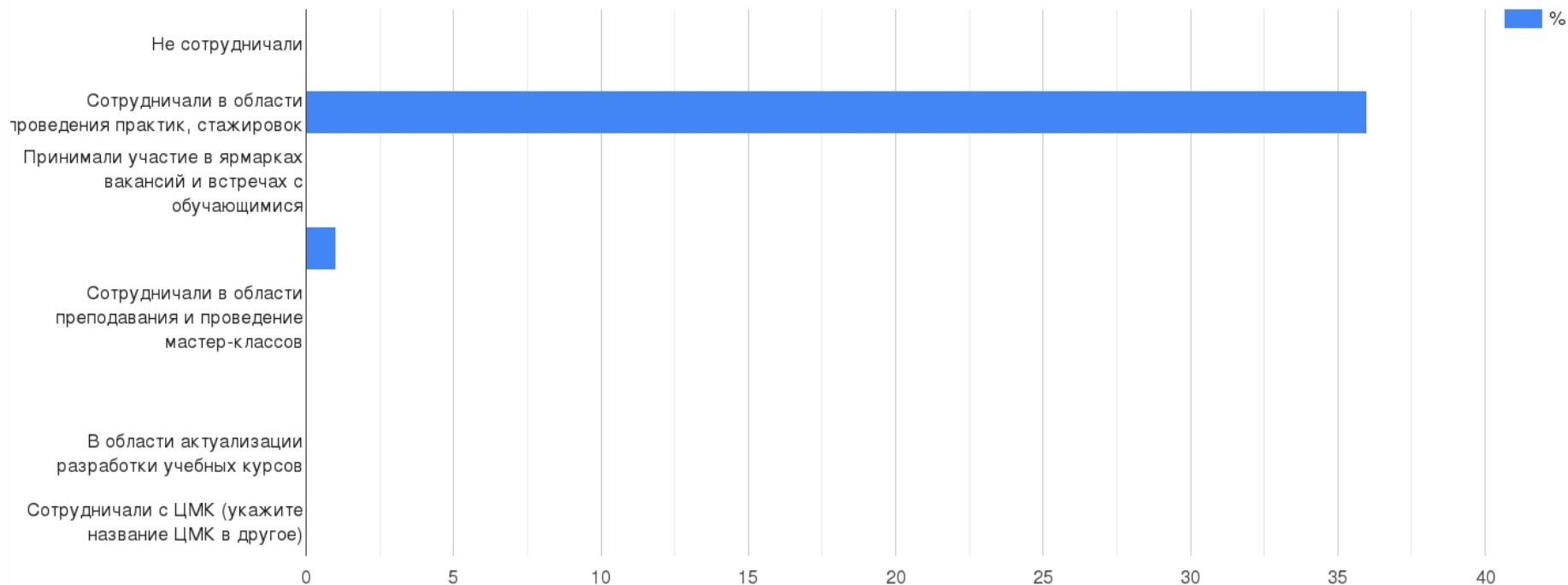


**Результат опроса работодателей и
(или) их объединений, иных
юридических и (или) физических
лиц об удовлетворенности
качеством образования по
образовательной программы
среднего профессионального
образования**

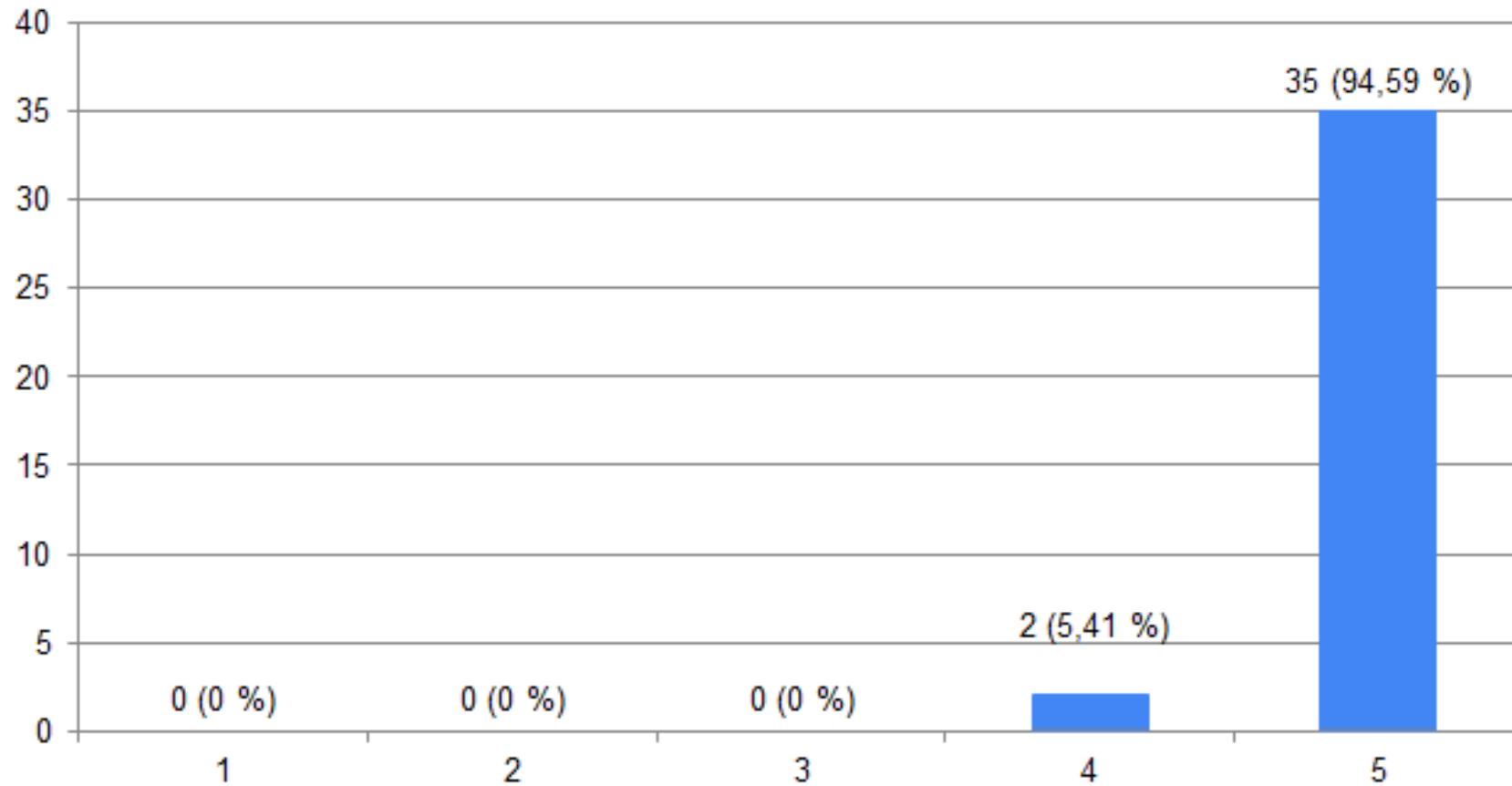
Специальность:

40.02.02 ПРАВООХРАНИТЕЛЬНАЯ ДЕЯТЕЛЬНОСТЬ

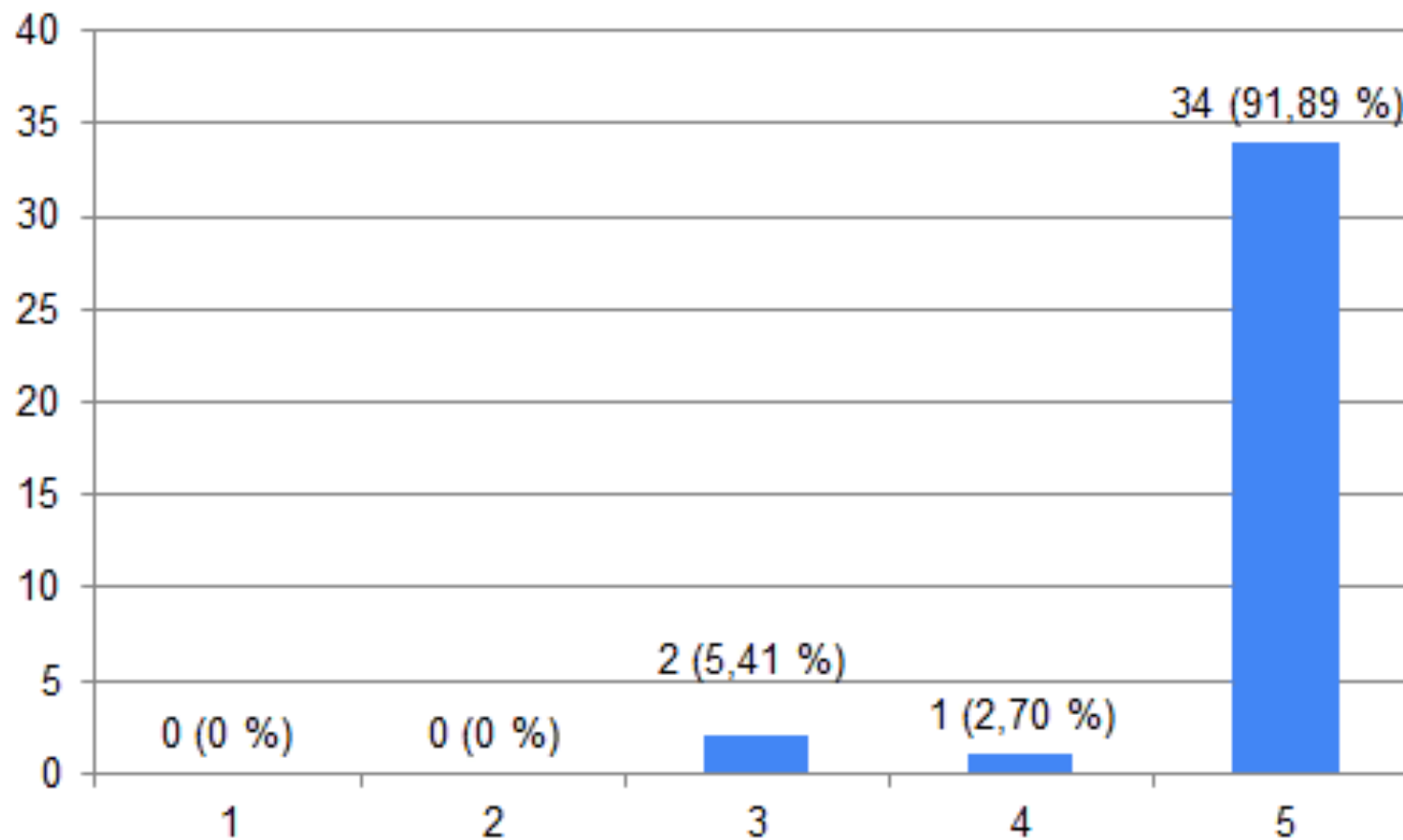
Сотрудничали ли Вы с нашим колледжем (отметить все возможные варианты)



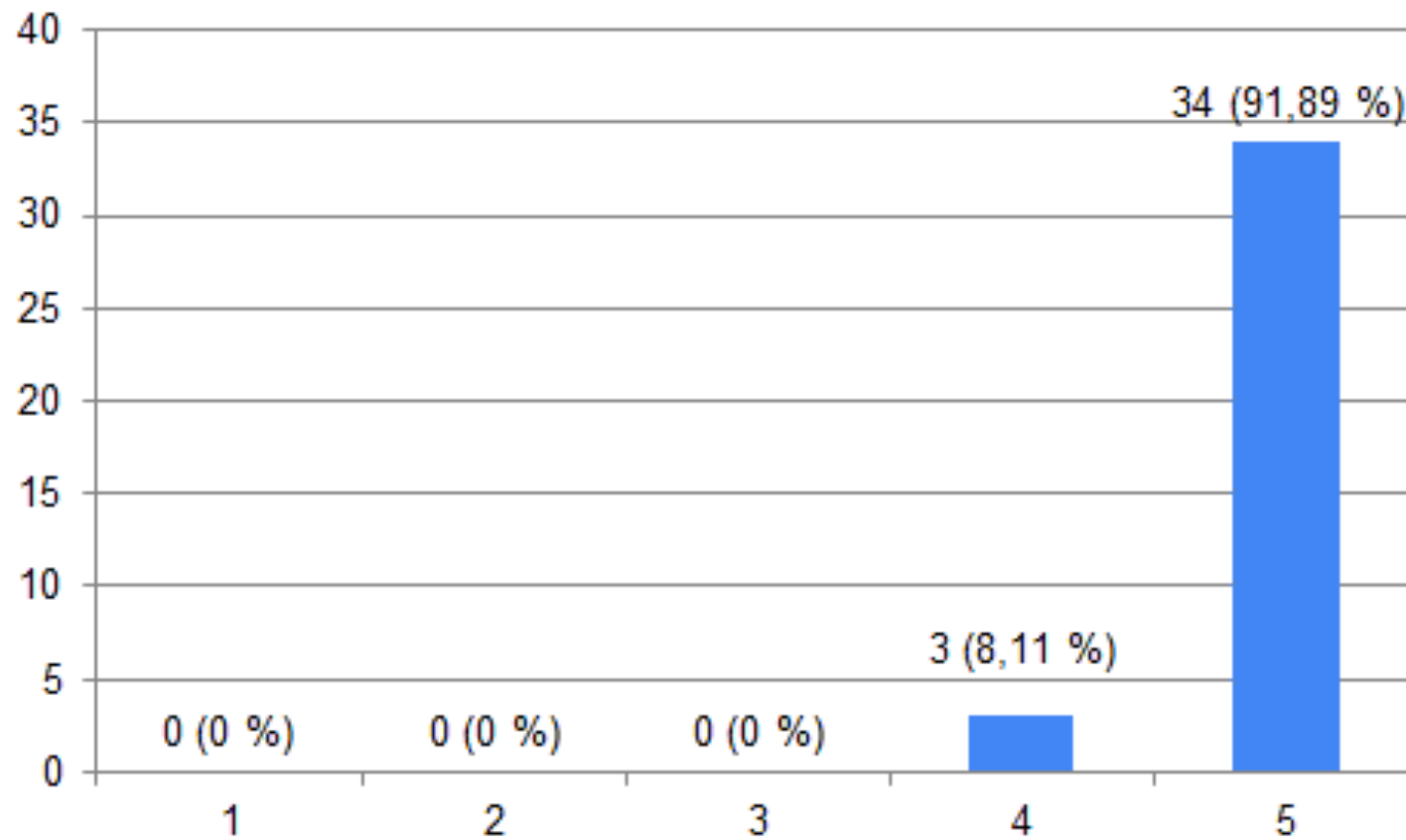
«Оценка удовлетворенности качеством подготовки выпускников»



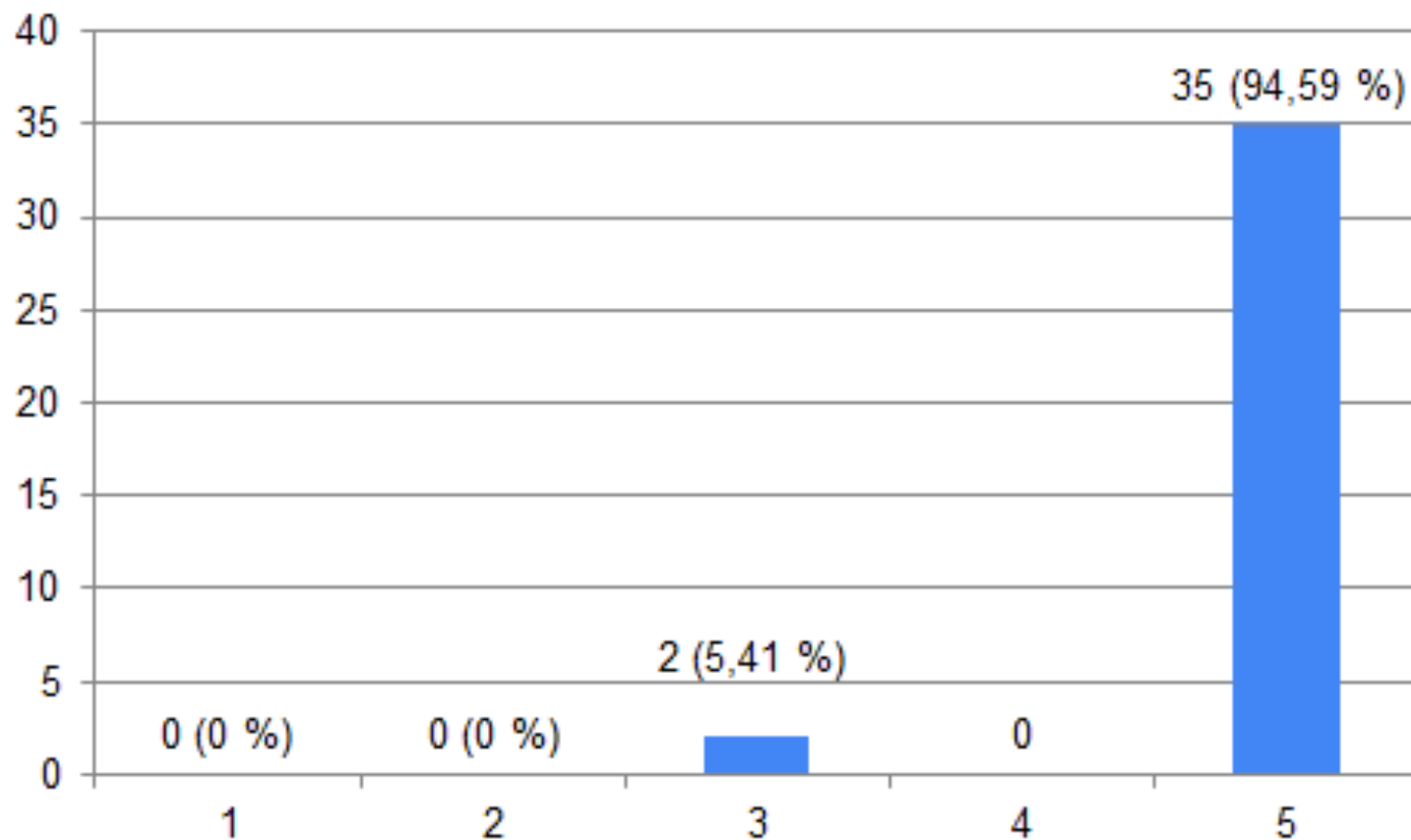
Насколько Вы удовлетворены уровнем теоретической подготовки выпускников ПОУ «Уральский региональный колледж»?



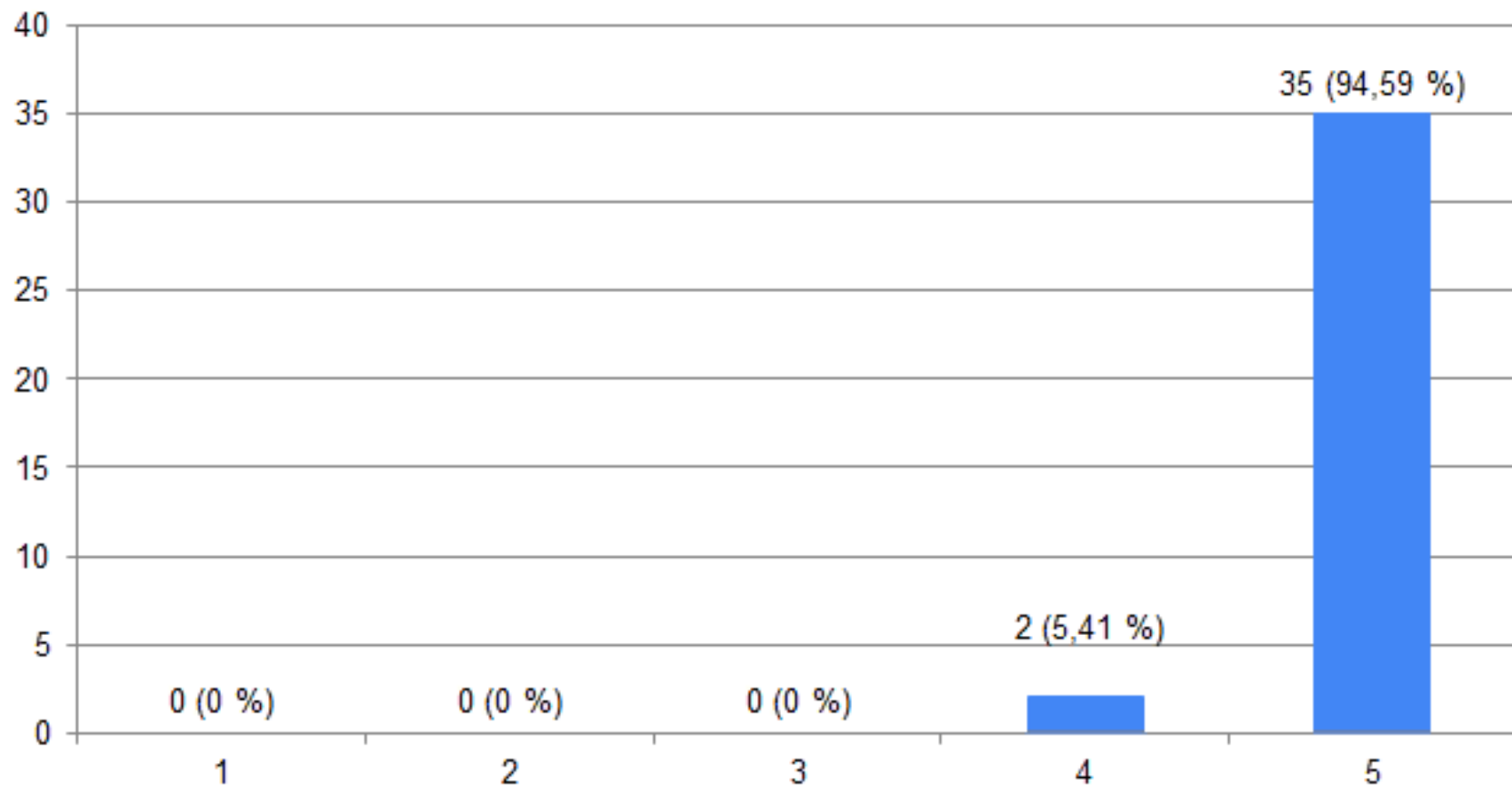
Насколько Вы удовлетворены уровнем практической подготовки выпускников ПОУ «Уральский региональный колледж»



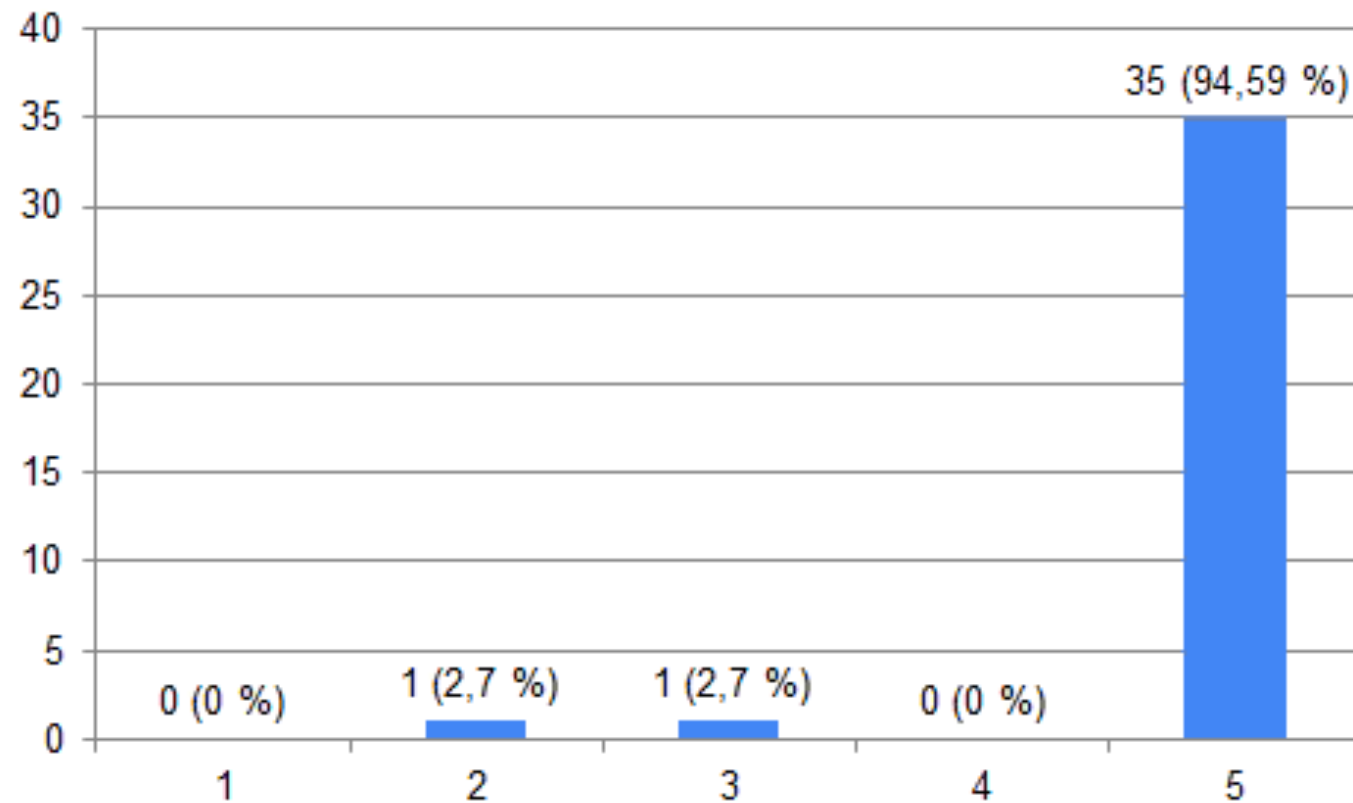
Насколько Вы удовлетворены уровнем сформированности компетенций выпускников ПОУ «Уральский региональный колледж»?



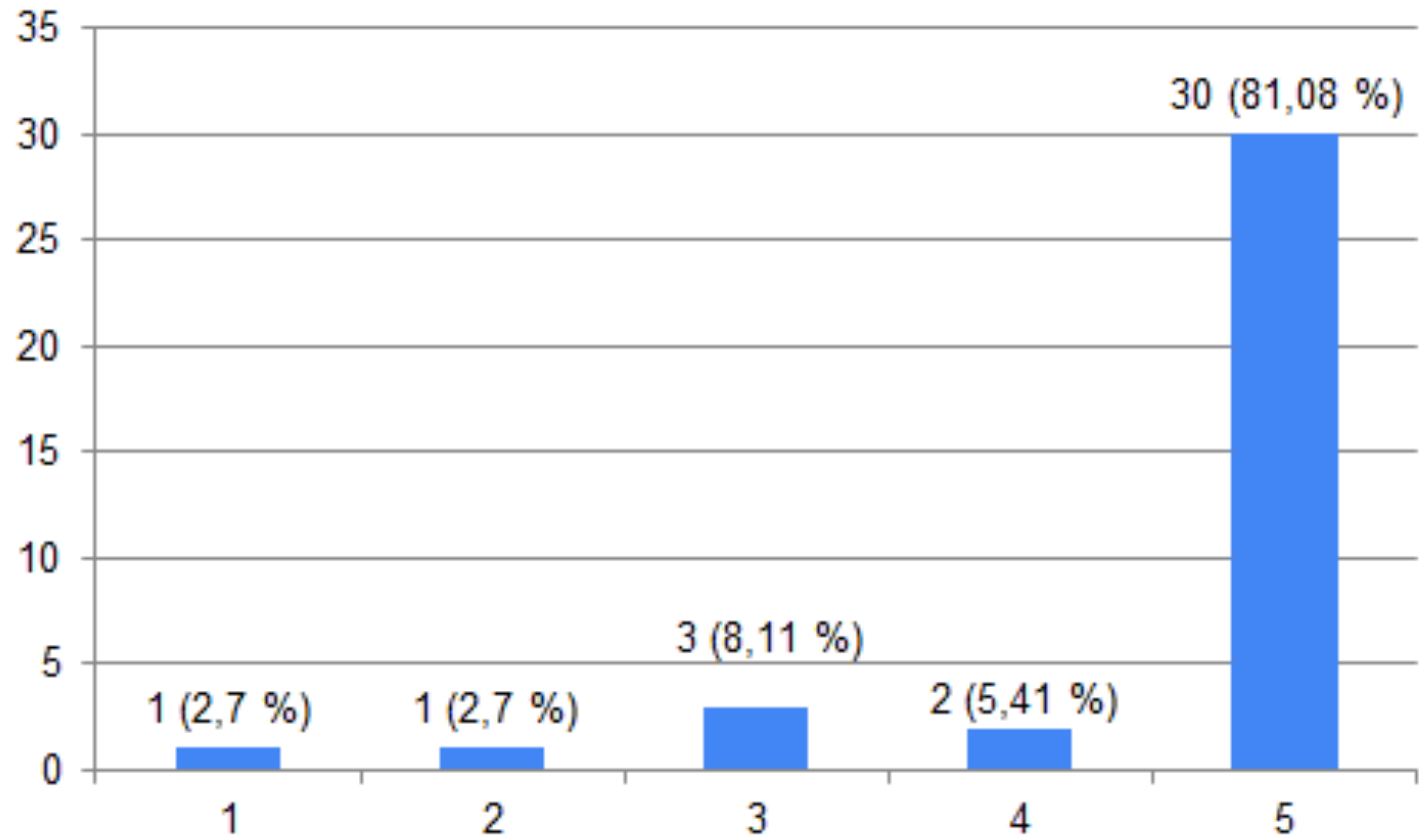
Насколько Вы удовлетворены способностью выпускников ПОУ «Уральский региональный колледж» к адаптации?



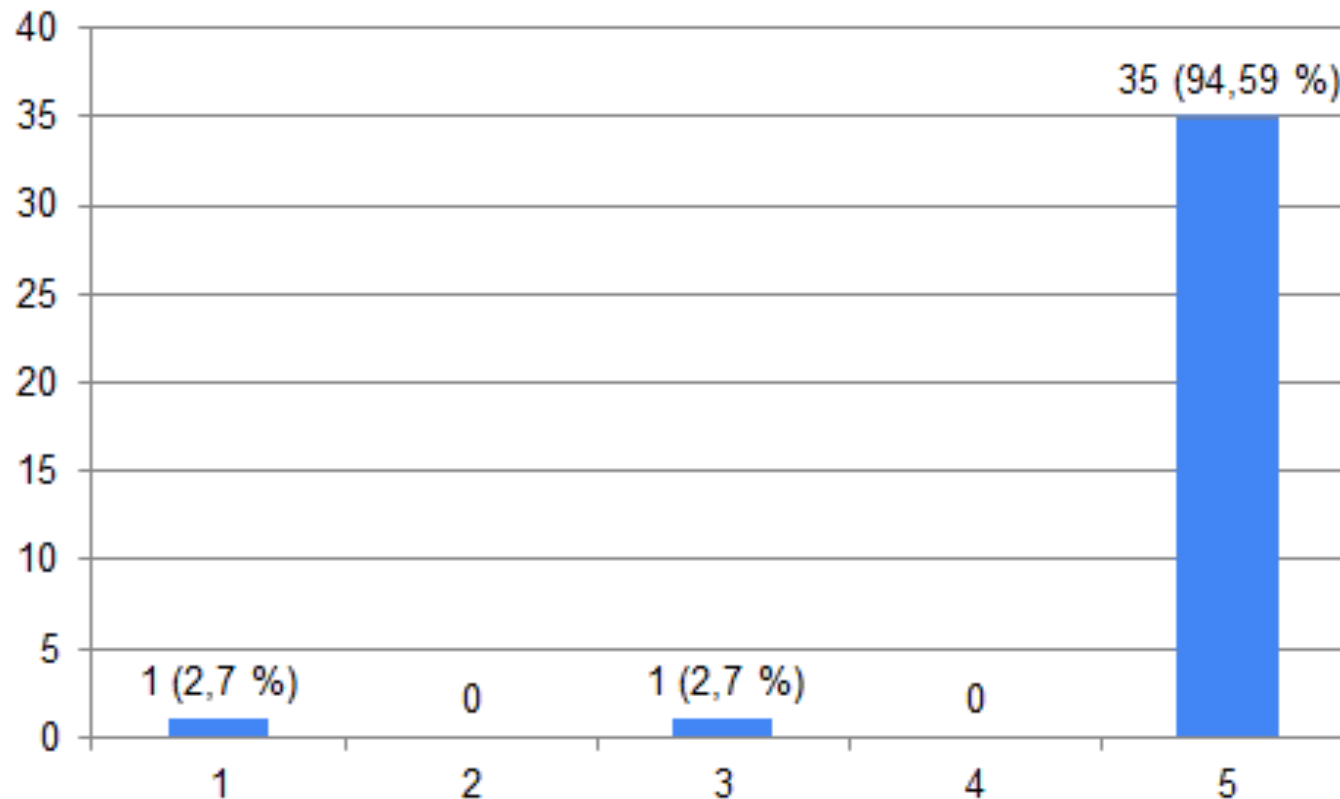
Насколько Вы удовлетворены коммуникативными качествами выпускников ПОУ «Уральский региональный колледж»?



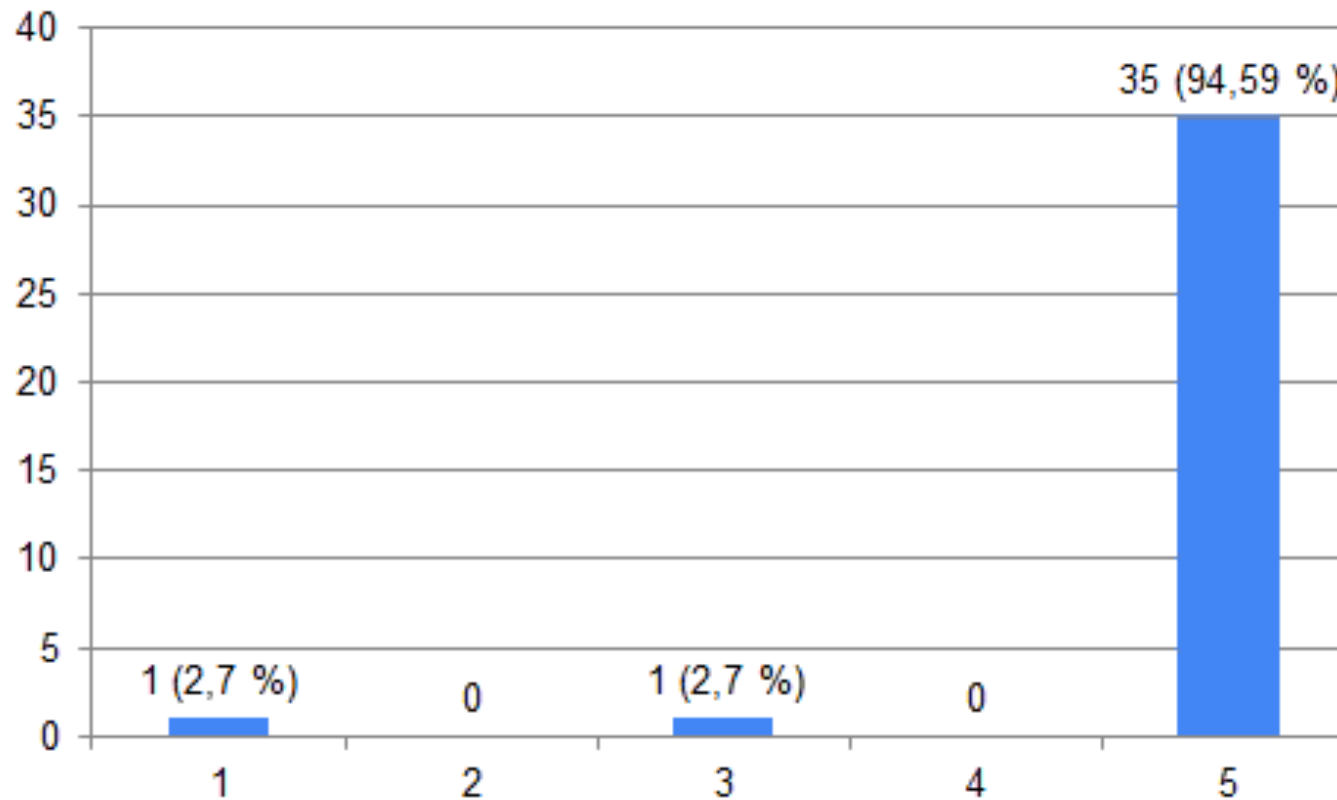
Насколько Вы удовлетворены дисциплиной и исполнительностью выпускников ПОУ «Уральский региональный колледж»: Выполнение должностных обязанностей



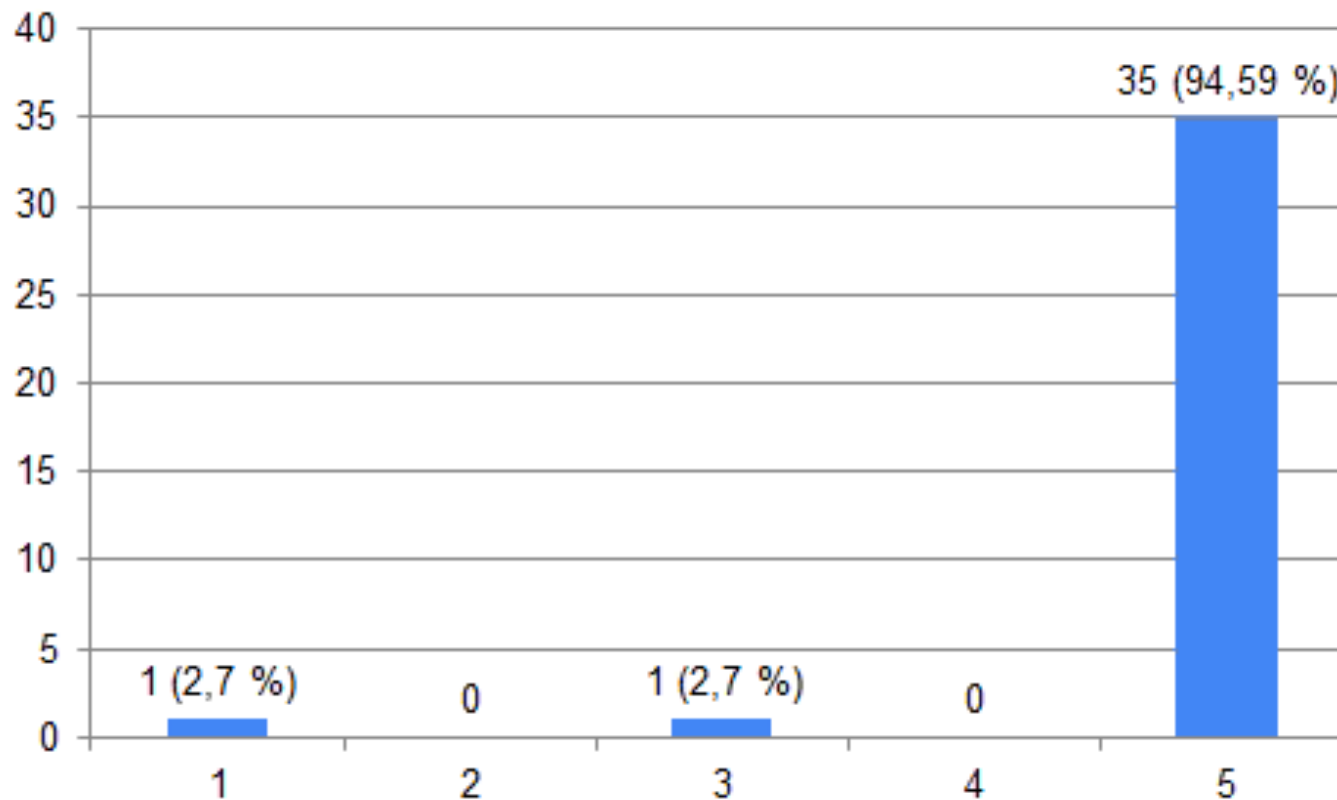
Насколько Вы удовлетворены дисциплиной и исполнительностью выпускников ПОУ «Уральский региональный колледж»: Строгое соблюдение внутренней дисциплины



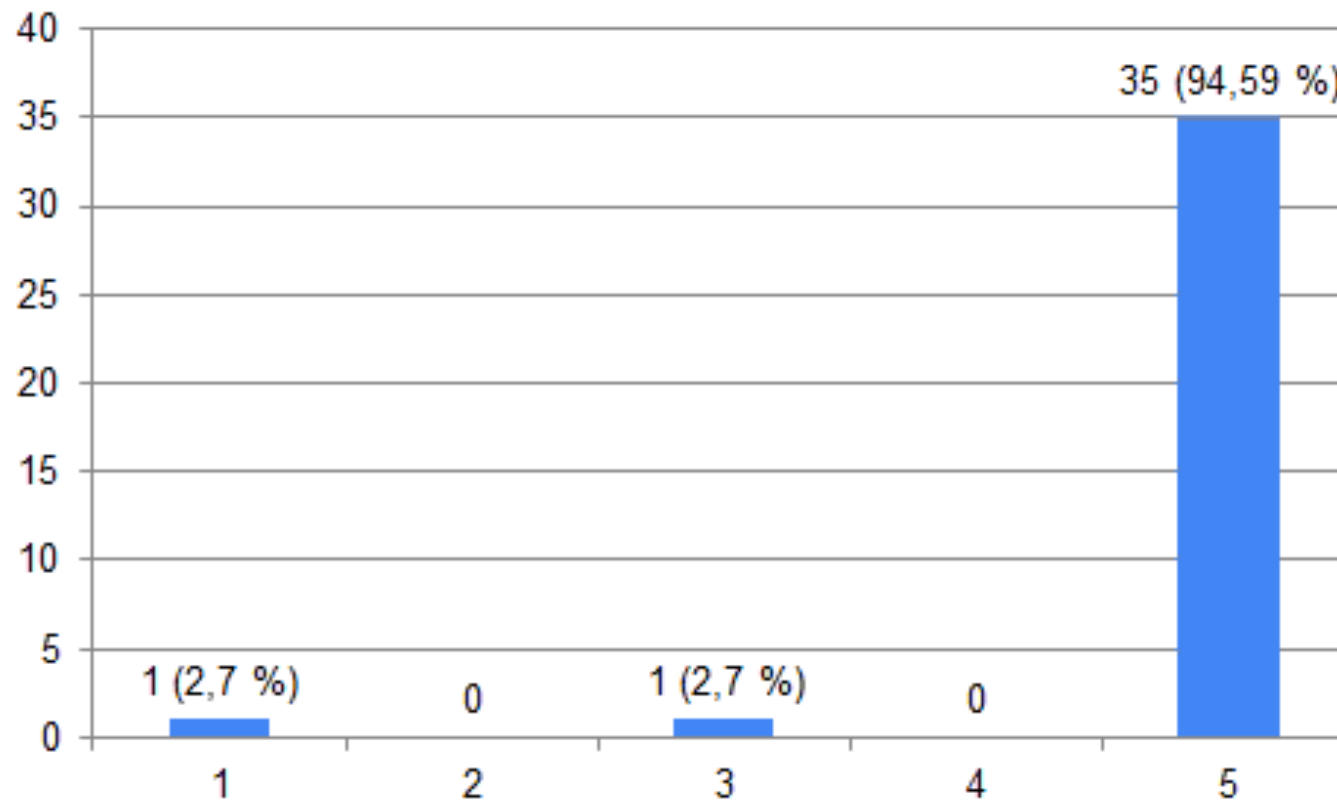
Насколько Вы удовлетворены дисциплиной и исполнительностью выпускников ПОУ «Уральский региональный колледж»: Стремление к самообразованию



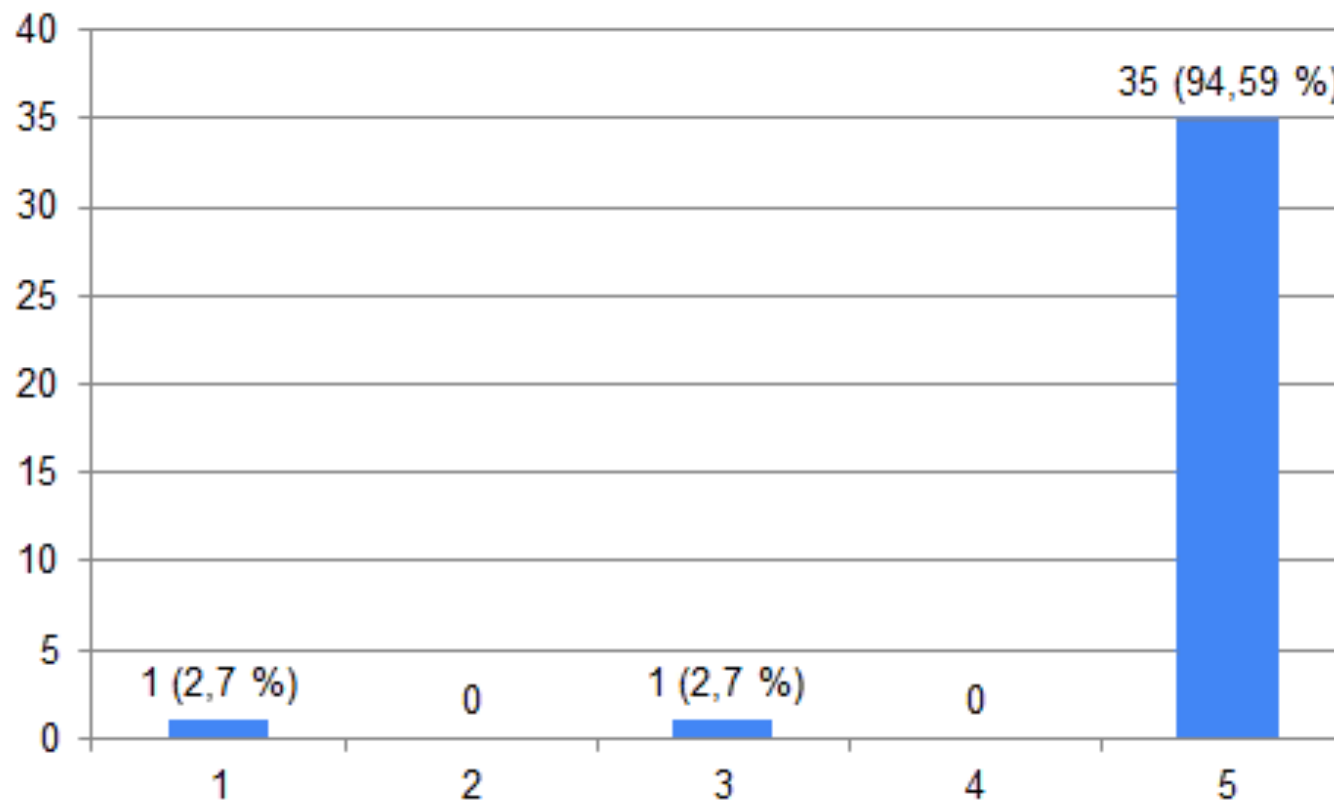
Насколько Вы удовлетворены дисциплиной и исполнительностью выпускников ПОУ «Уральский региональный колледж»: Способностью самостоятельно приобретать новые знания



Насколько Вы удовлетворены уровнем корпоративной культуры выпускников ПОУ «Уральский региональный колледж»?

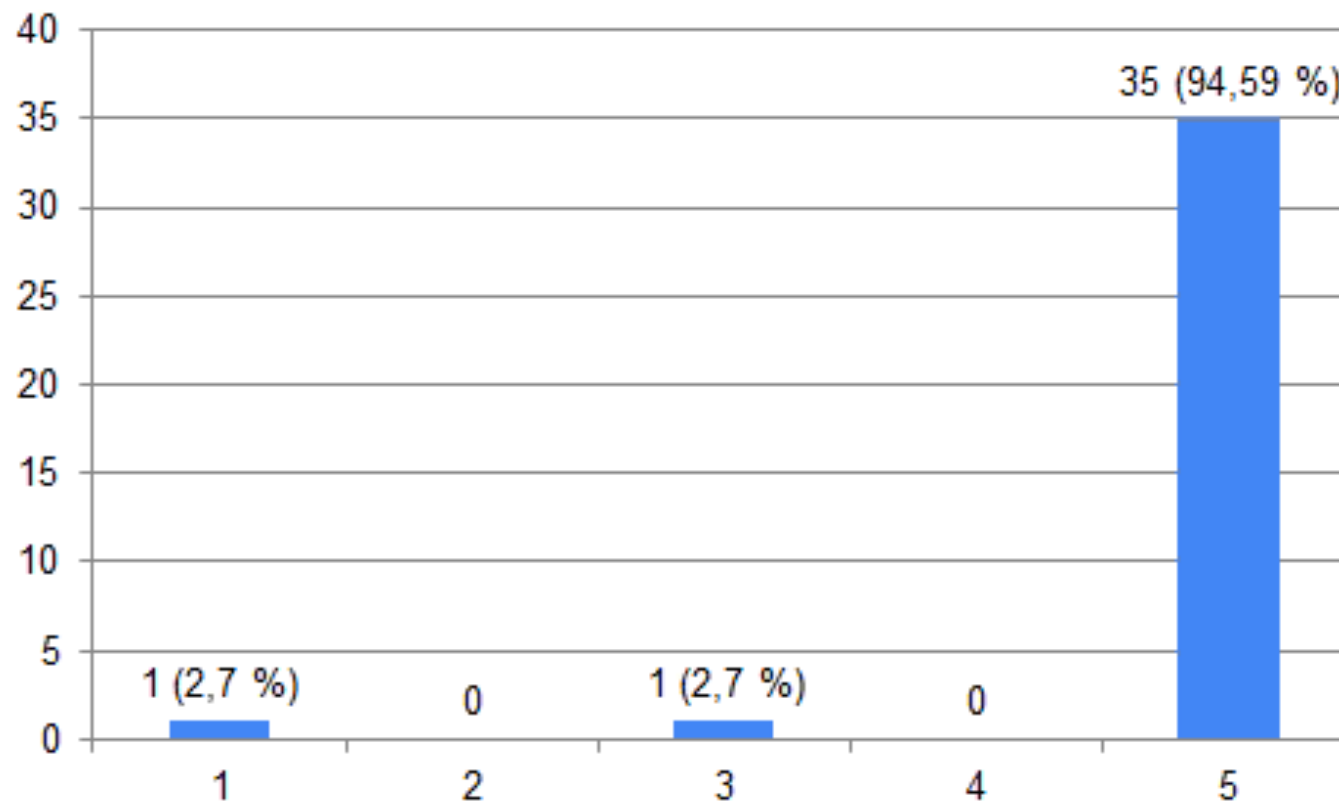


Насколько Вы удовлетворены дополнительными знаниями и умениями выпускников ПОУ «Уральский региональный колледж»? Выпускник(и) способны быстро адаптироваться к условиям работы



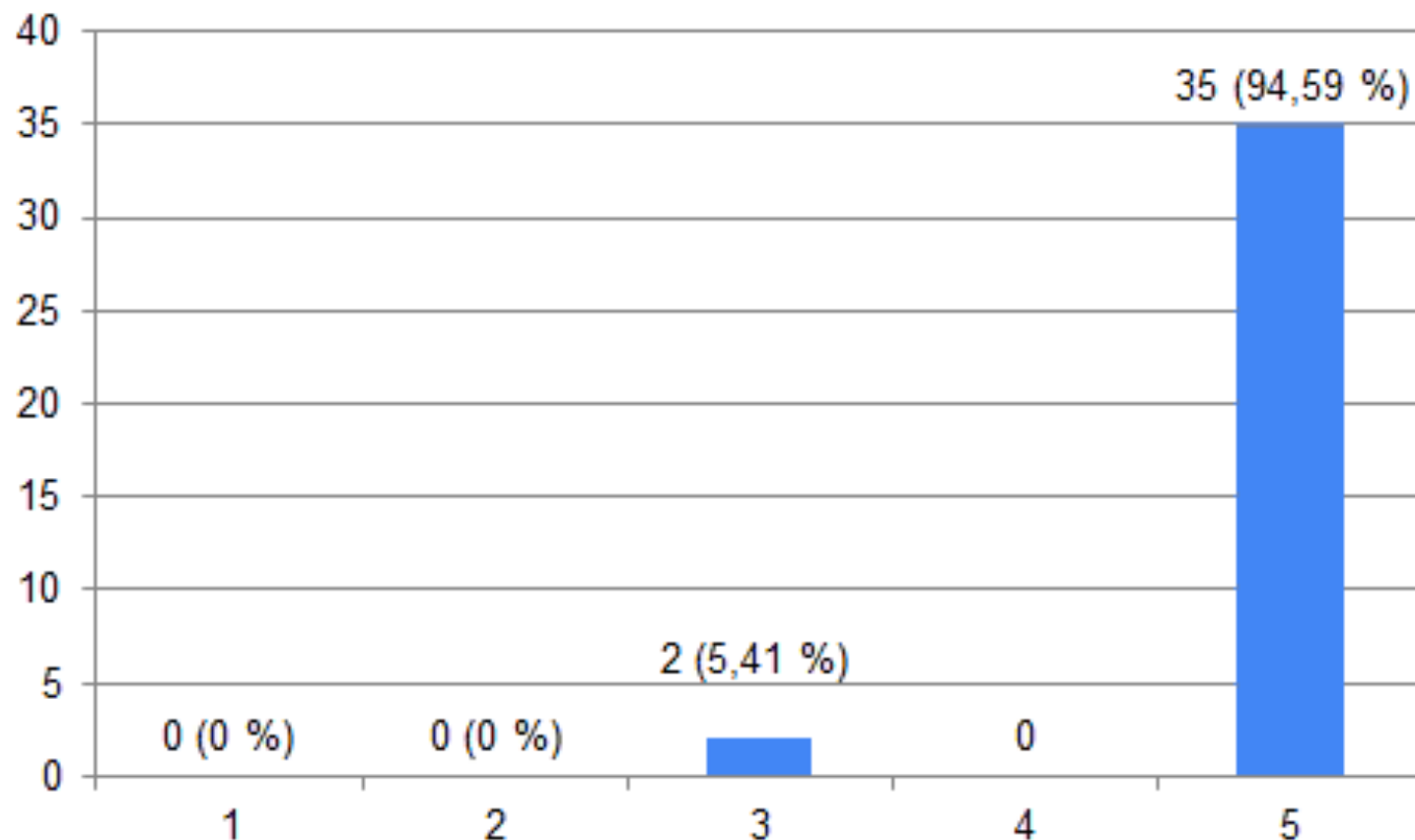
Насколько Вы удовлетворены дополнительными знаниями и умениями выпускников ПОУ «Уральский региональный колледж»?

Выпускник(и) устойчив к стрессовым ситуациям



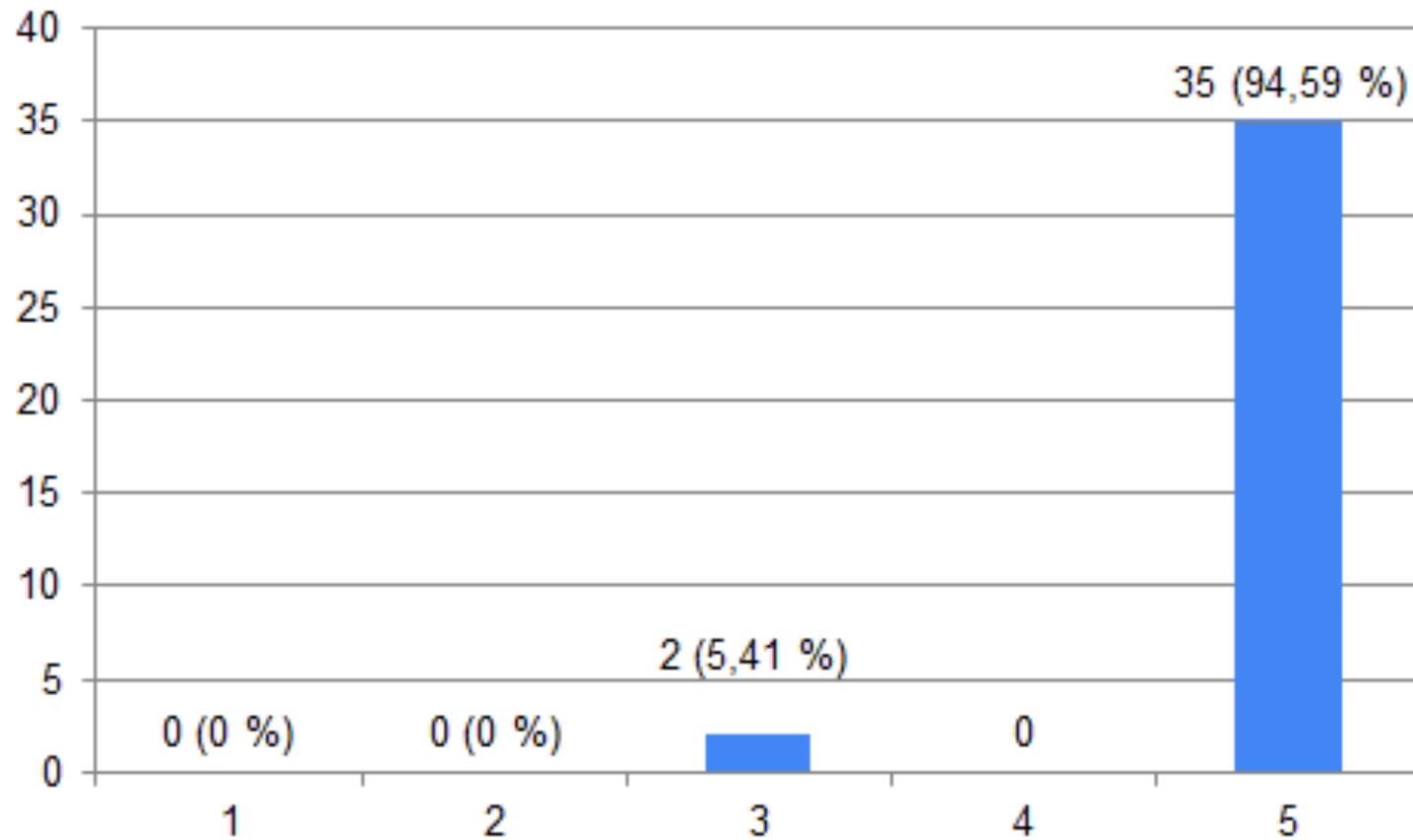
Насколько Вы удовлетворены дополнительными знаниями и умениями выпускников ПОУ «Уральский региональный колледж»?

Выпускник(и) обладает необходимыми профессиональными умениями и навыками



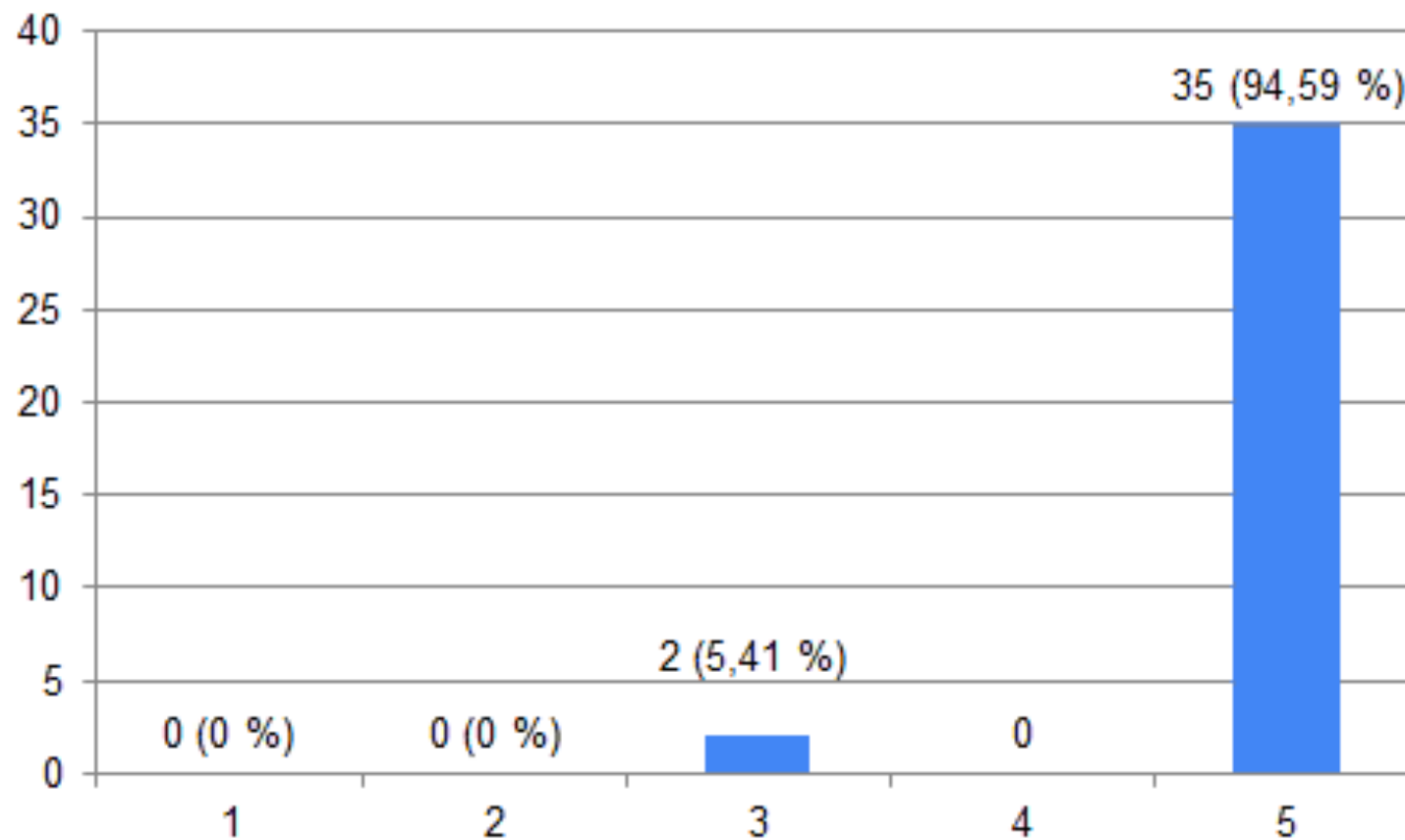
Насколько Вы удовлетворены дополнительными знаниями и умениями выпускников ПОУ «Уральский региональный колледж»?

Знание инновационных методов, технологий



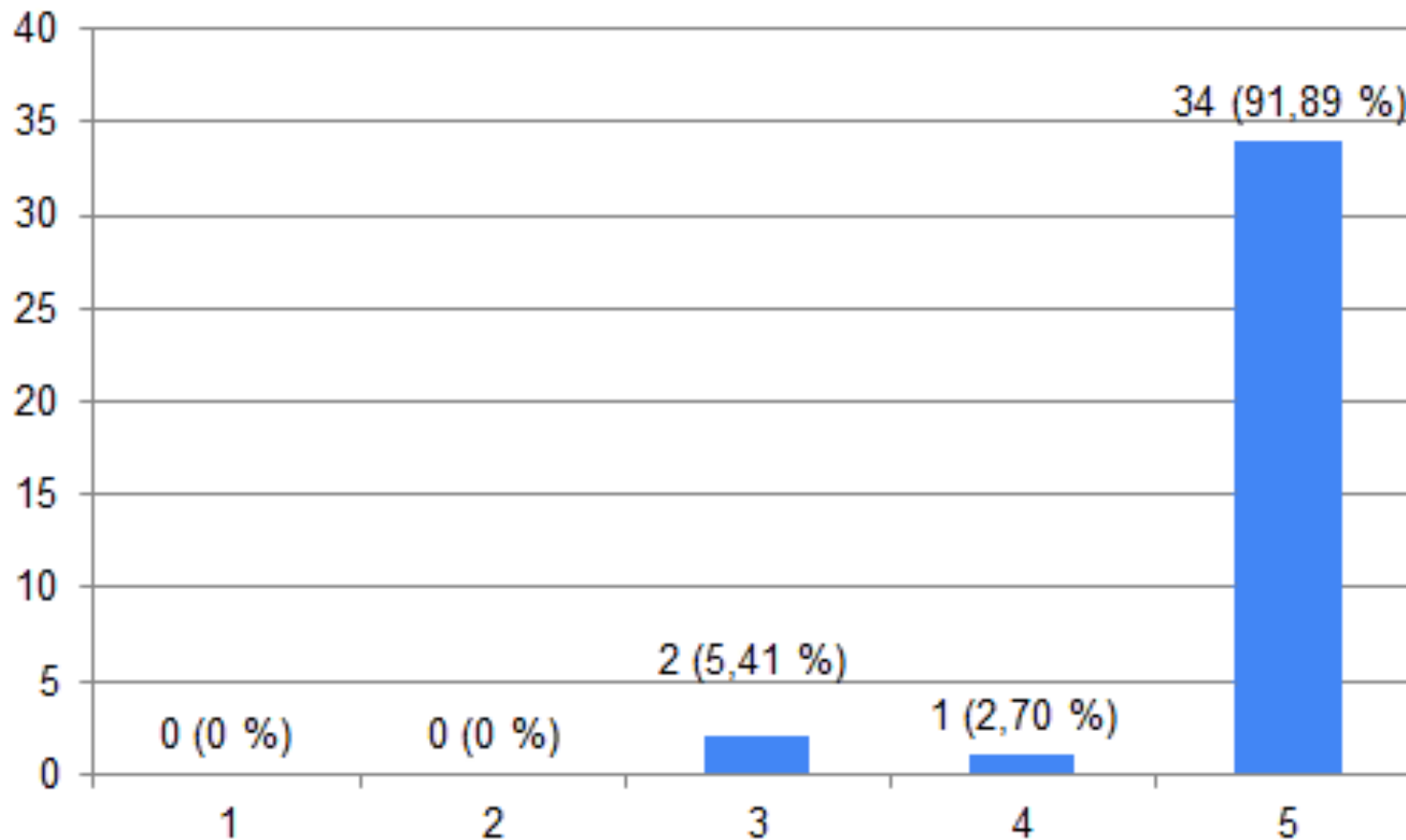
Насколько Вы удовлетворены дополнительными знаниями и умениями выпускников ПОУ «Уральский региональный колледж»?

Владение информационными технологиями

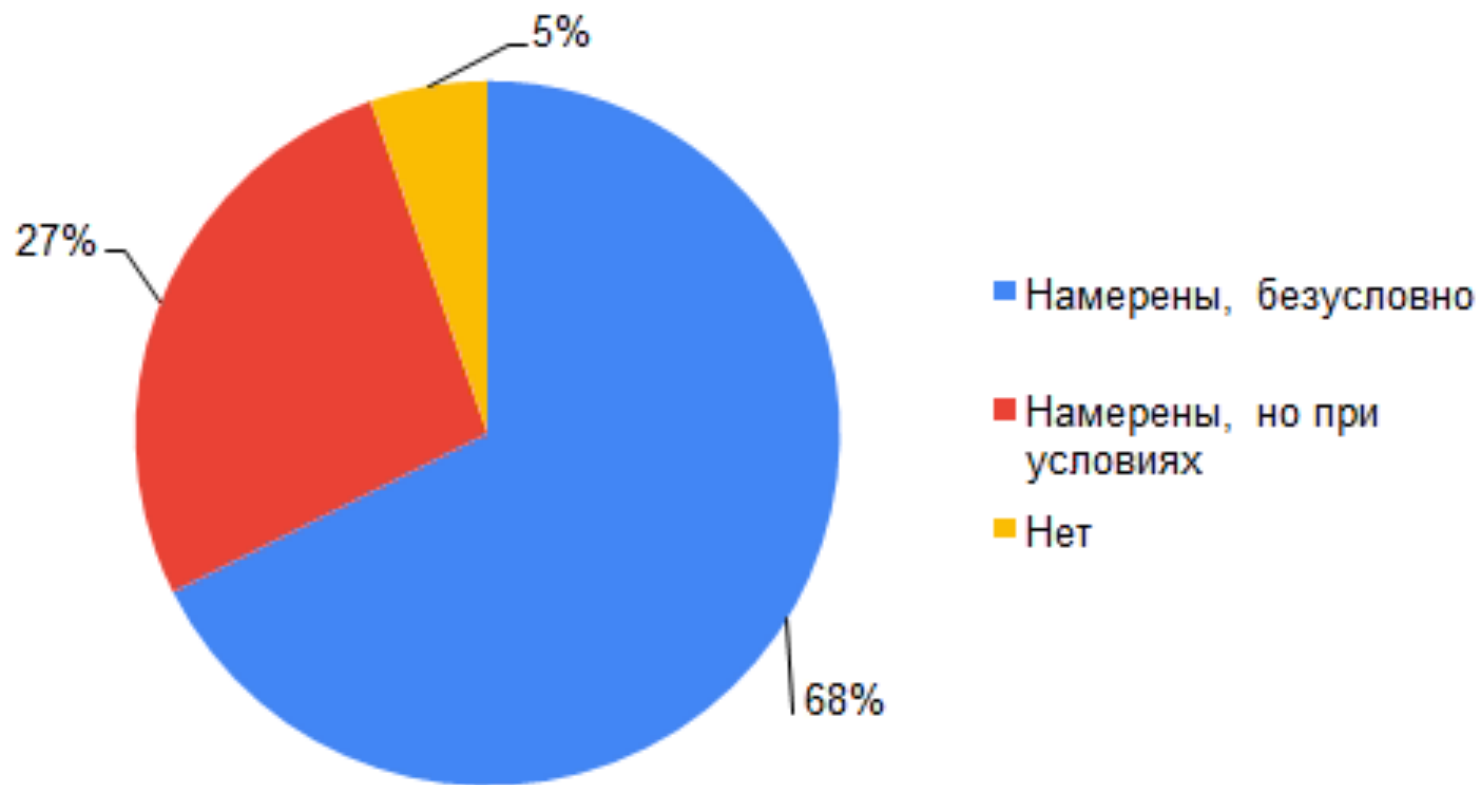


Насколько Вы удовлетворены дополнительными знаниями и умениями выпускников ПОУ «Уральский региональный колледж»?

Правовые, экономические и др. знания



Вы намерены в настоящее время и в будущем принимать наших выпускников на работу?



Укажите основные достоинства в подготовке выпускников нашего колледжа (отметьте несколько вариантов ответов).



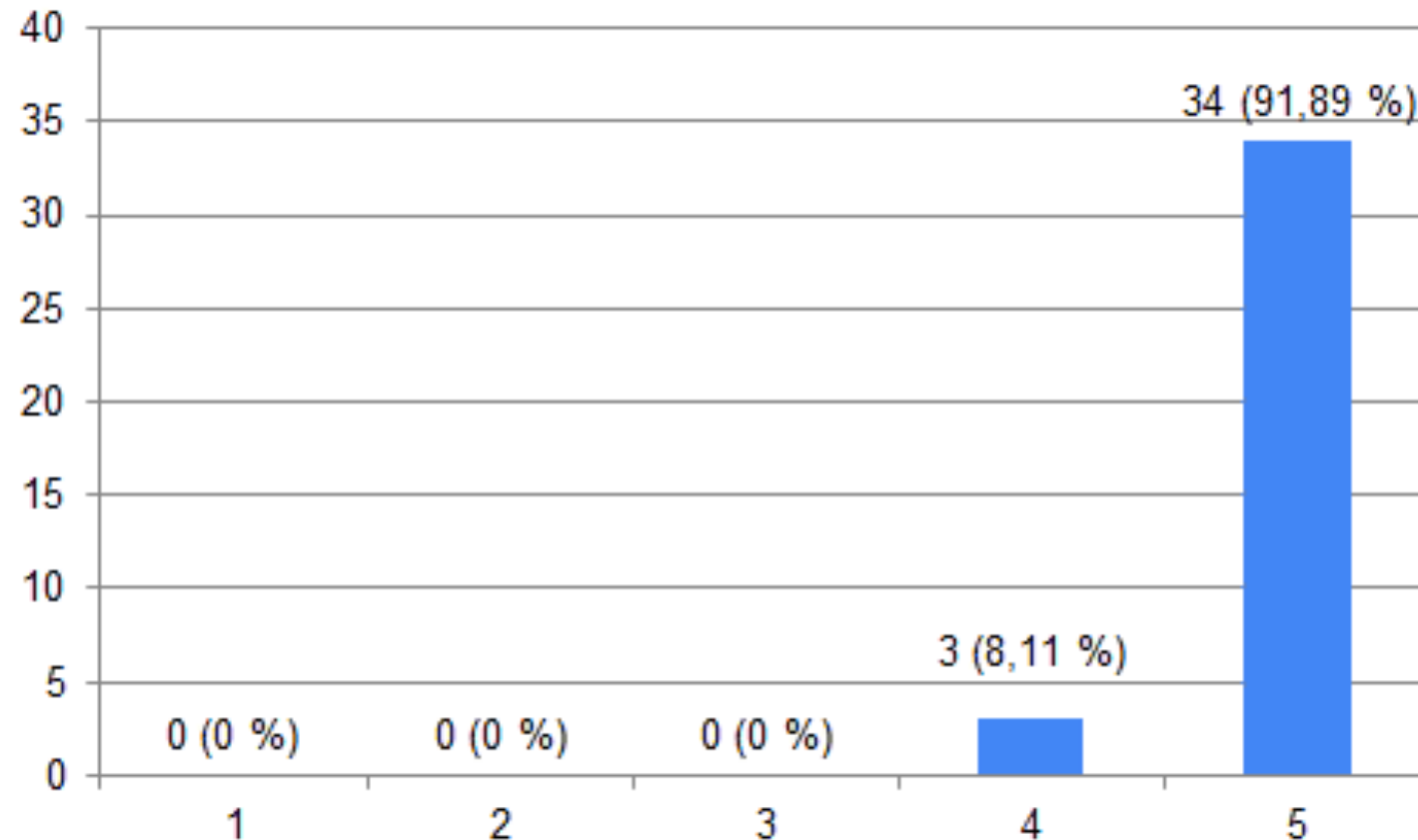
Укажите основные недостатки в подготовке выпускников нашего колледжа



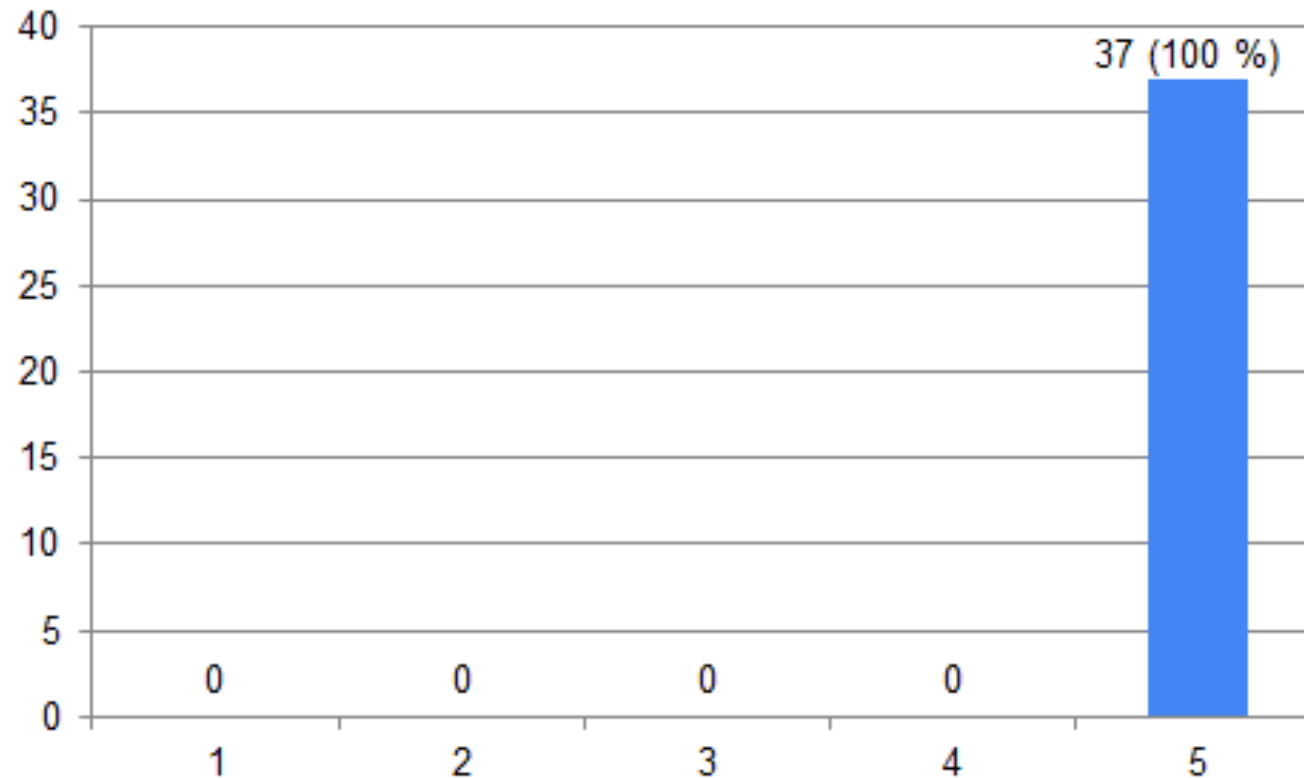
Какие критерии Вы обычно используете при принятии решения о приеме на работу выпускника:



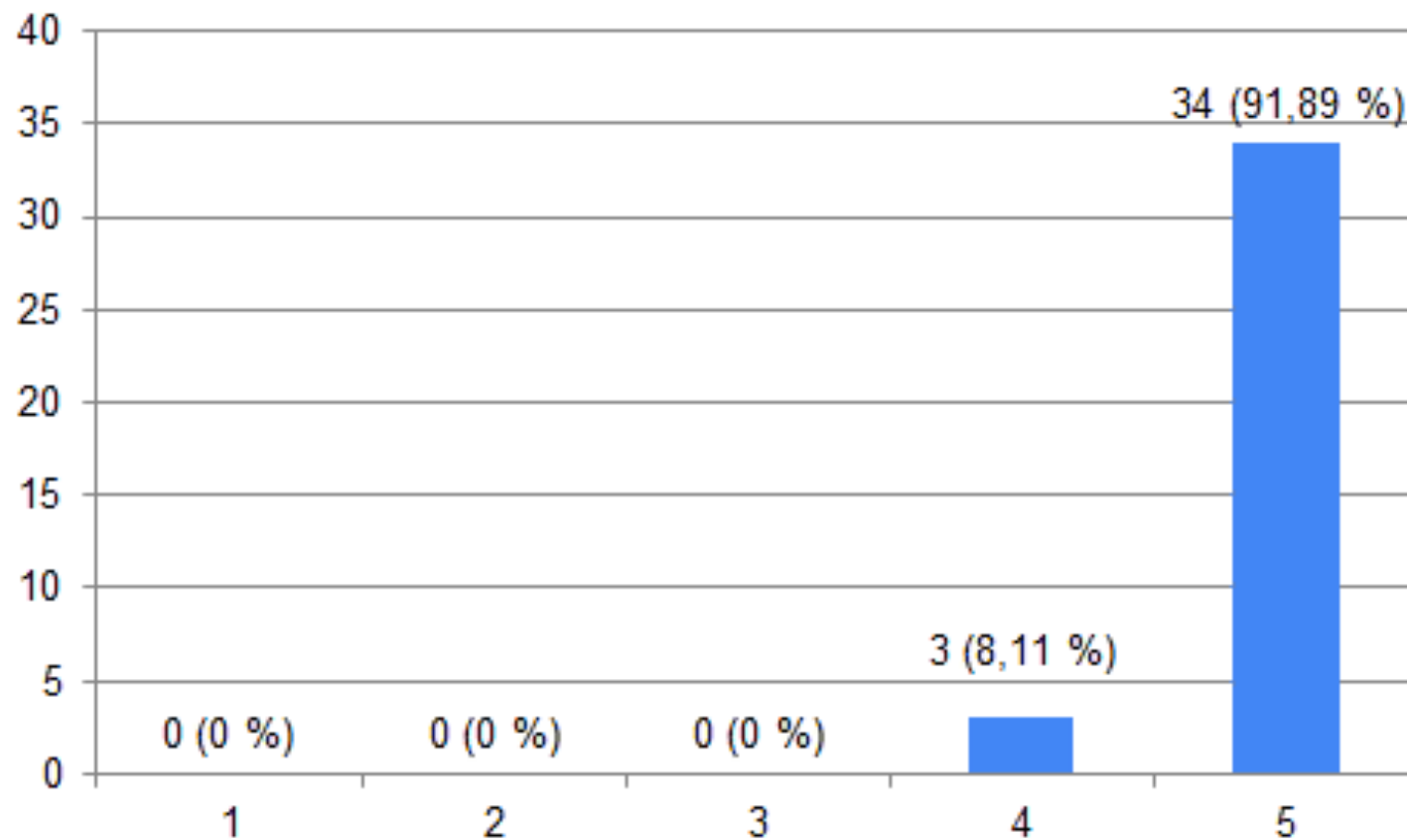
В какой мере, по Вашему мнению, компетенции выпускника соответствуют содержанию работы и занимаемой (потенциальной) должности:
Готов к взаимодействию с коллегами, к работе в коллективе



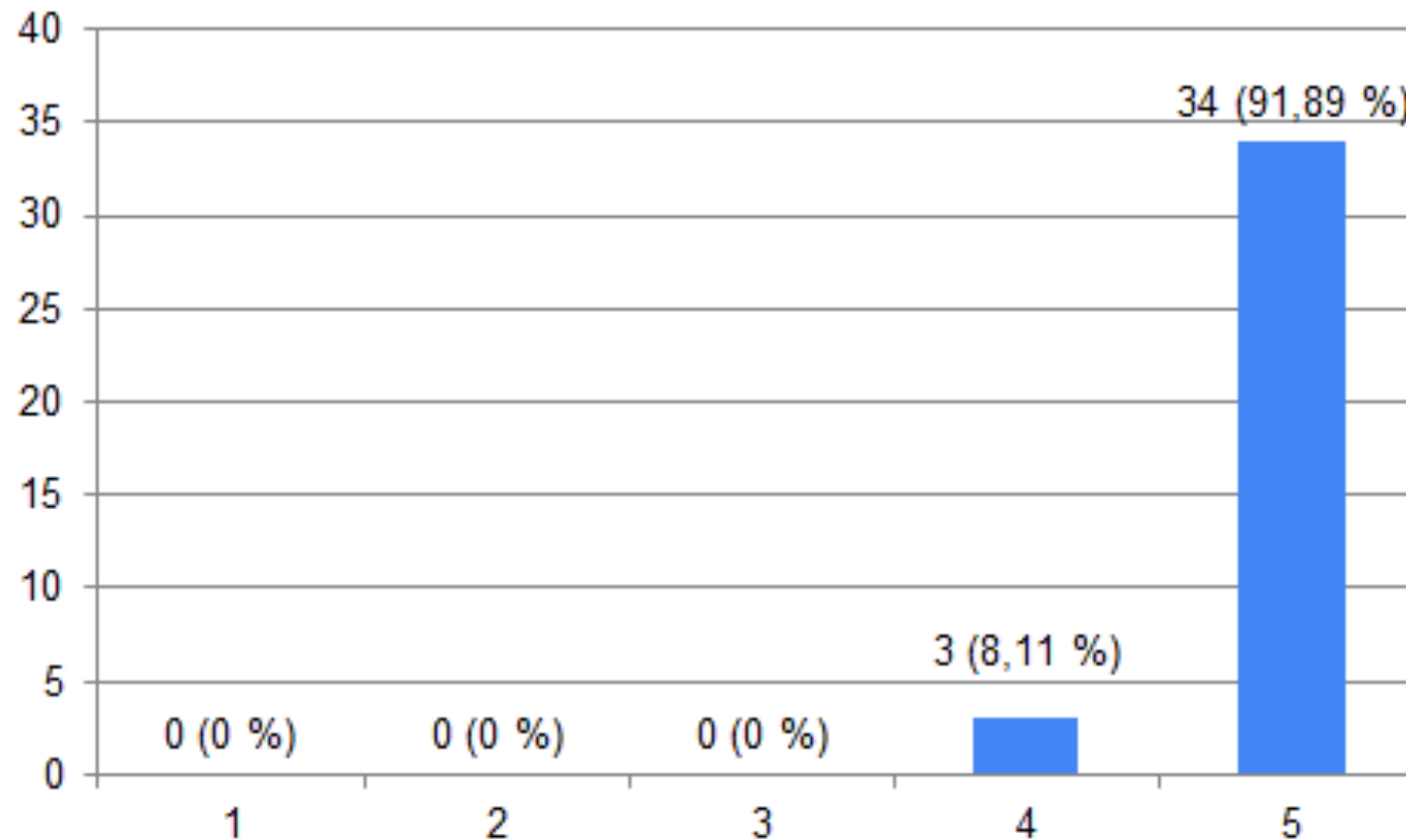
В какой мере, по Вашему мнению, компетенции выпускника соответствуют содержанию работы и занимаемой (потенциальной) должности:
Владеет культурой мышления, способен к восприятию, обобщению, анализу информации, к постановке цели и выбору путей достижения



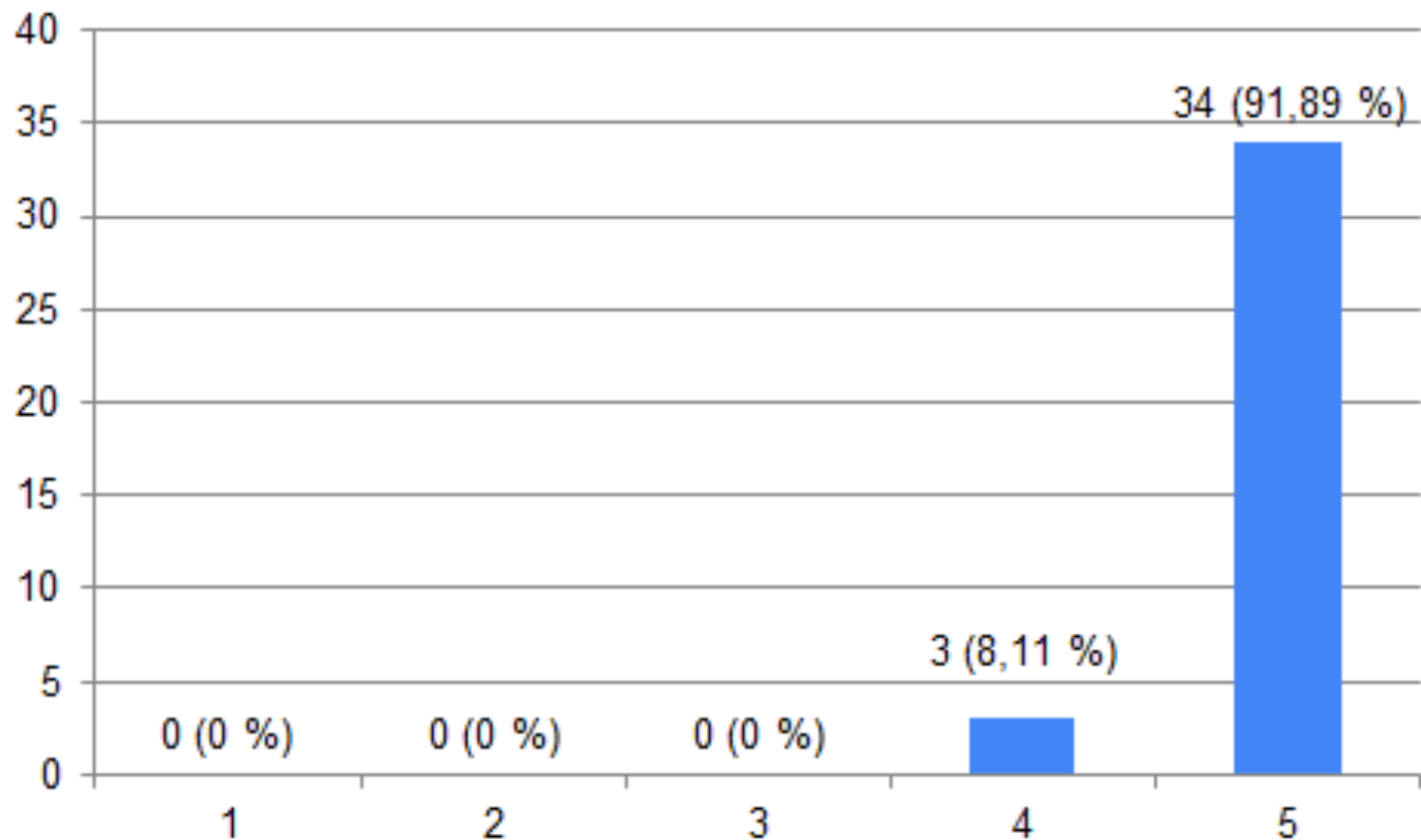
В какой мере, по Вашему мнению, компетенции выпускника соответствуют содержанию работы и занимаемой (потенциальной) должности:
Умеет использовать основные методы естественно-научных и специальных дисциплин в профессиональной деятельности



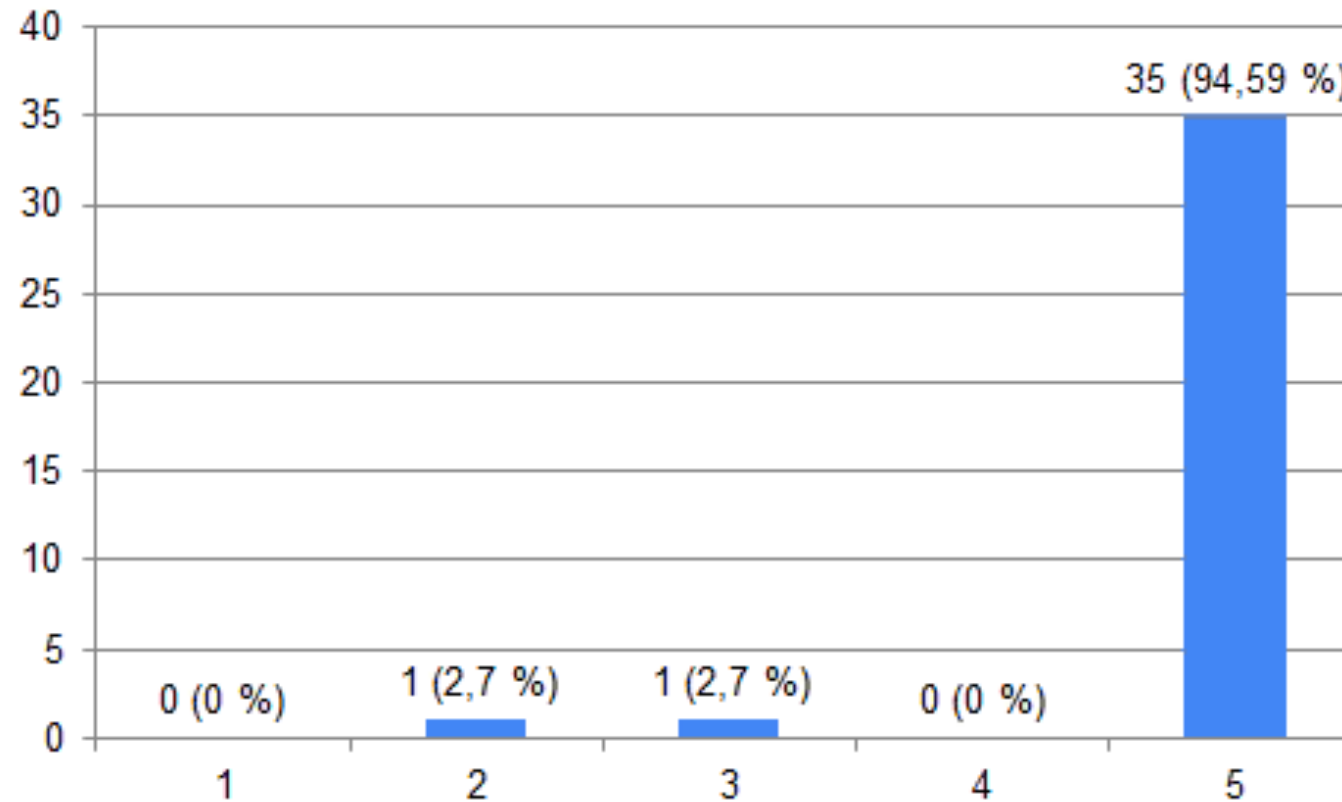
В какой мере, по Вашему мнению, компетенции выпускника соответствуют содержанию работы и занимаемой (потенциальной) должности:
Способен критически оценить предлагаемые варианты управленческих и иных профессиональных решений, разработать и обосновать предложения по совершенствованию



В какой мере, по Вашему мнению, компетенции выпускника соответствуют содержанию работы и занимаемой (потенциальной) должности:
Способен проводить анализ деятельности, ситуаций, операций, условий, инноваций и др.



Насколько Вы оцениваете открытость, полноту и доступность информации о деятельности организации, размещенной на официальном сайте организации?



Насколько Вы оцениваете комфортность предоставления услуг организацией:
наличие комфортной зоны отдыха (ожидания), оборудованной соответствующей
мебелью;

